

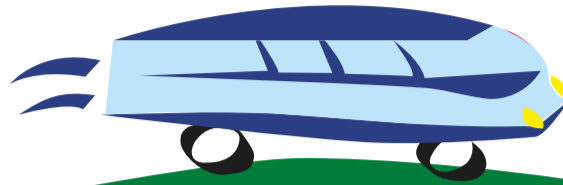
# CONFERENZA STAMPA SALENTO IN BUS

## Linee estive 2017



Provincia di Lecce

01 GIUGNO - 30 SETTEMBRE 2017

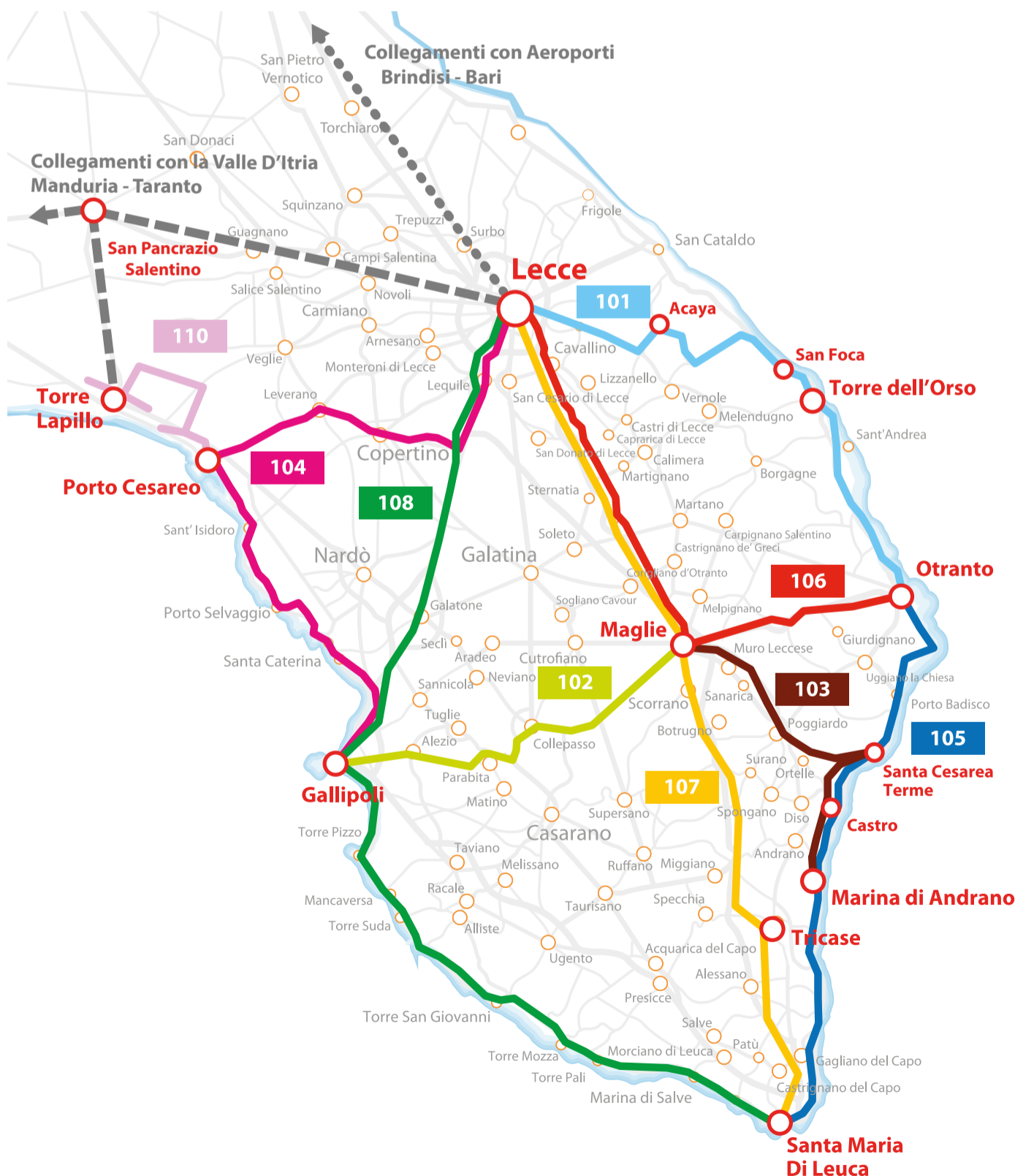


### SALENTO IN BUS

Fatti trasportare dal Salento



01 JUNE - 30 SEPTEMBER 2017



- Linea 101**  
Lecce - Torre dell'Orso - Otranto
- Linea 102**  
Gallipoli - Maglie
- Linea 103**  
Maglie - S. Cesarea T. - Castro - Marina di Andrano
- Linea 104**  
Lecce - Porto Cesareo - Gallipoli
- Linea 105**  
Otranto - S. Cesarea T. - Castro - S.M. di Leuca
- Linea 106**  
Lecce - Maglie - Otranto
- Linea 107**  
Lecce - Maglie - Tricase - S.M. di Leuca
- Linea 108**  
Lecce - Gallipoli - S.M. di Leuca
- Linea 110**  
Porto Cesareo - Riva degli Angeli

●●●●●●●●●● Per Bari/Brindisi  
Linee gestite da Sita /Elios:  
[www.sitasudrtasporti.it](http://www.sitasudrtasporti.it) | 0832 256124

■ ■ ■ ■ ■ ■ ■ ■ ■ ■ Per Valle D'Itria  
Linee gestite da STP Brindisi e FSE:  
[www.fseonline.it](http://www.fseonline.it)

Call Center 392 9242100 orari - opening hours: 07:00 - 22:30

Info Point: Viale Gallipoli c/o Piazzale Camera di Commercio di Lecce | City Terminal Foro Boario, Viale d'Europa, Lecce. Orari - opening hours: 08:30 - 12:30 & 16:00 - 20:00

info linee e orari - timetables and routes: [www.salentoibus.provincia.le.it](http://www.salentoibus.provincia.le.it) | [salentoibus@provincia.le.it](mailto:salentoibus@provincia.le.it)