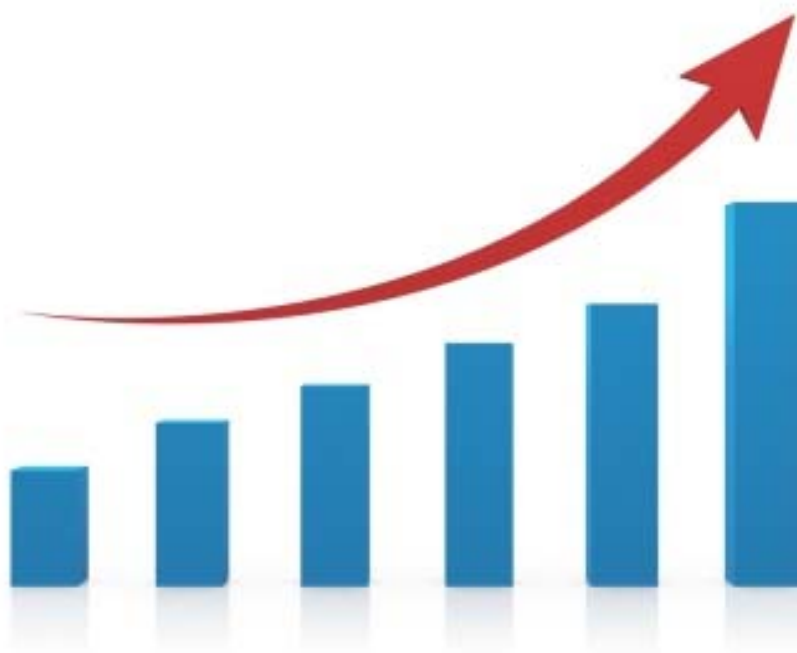


COVID-19 IN PROVINCIA DI LECCE



REPORT del 24 aprile 2020

Aggiornamento delle ore 10.30

Documento a cura di Fabrizio Quarta - Elaborazione dati Carlo Indino

Tabella 1. Distribuzione per comune dei casi di infezione da COVID-19.

Comune	N° casi da inizio pandemia	N° casi Oggi
ALEZIO	1	0
ALLISTE	2	1
ARADEO	3	1
ARNESANO	1	0
CALIMERA	3	1
CAMPI SALENTINA	8	5
CANNOLE	7	6
CARMIANO	14	6
CARPIGNANO SALENTINO	1	0
CASARANO	6	6
CASTRI' DI LECCE	2	0
CASTRIGNANO DEL CAPO	1	1
CAVALLINO	7	4
COPERTINO	47	21
CORIGLIANO D'OTRANTO	1	1
CURSI	2	2
CUTROFIANO	1	1
GAGLIANO DEL CAPO	3	1
GALATINA	23	12
GALATONE	3	1
GALLIPOLI	14	9
GUAGNANO	6	3
LECCE	64	40
LEQUILE	1	1
LEVERANO	14	4
LIZZANELLO	2	1
MAGLIE	6	4
MARTANO	4	3
MATINO	2	0
MELENDUGNO	6	3
MELISSANO	4	2
MIGGIANO	1	0
MINERVINO DI LECCE	1	1
MONTERONI DI LECCE	20	10
MURO LECCESE	1	0
NARDO'	14	4
NEVIANO	5	5
NOCIGLIA	1	0
NOVOLI	3	2
OTRANTO	2	0
POGGIARDO	6	4
RACALE	2	2
SALICE SALENTINO	3	3
SALVE	1	0
SAN CESARIO DI LECCE	4	2
SAN DONATO DI LECCE	2	1

Comune	N° casi da inizio pandemia	N° casi Oggi
SANNICOLA	1	1
SAN PIETRO IN LAMA	3	0
SCORRANO	3	1
SOGLIANO CAVOUR	1	0
SOLETO	3	0
SQUINZANO	6	5
STERNATIA	1	1
SUPERSANO	1	0
SURBO	12	6
TAURISANO	5	3
TREPUZZI	2	0
TRICASE	2	1
UGENTO	1	0
VEGLIE	5	2
VERNOLE	4	3
PORTO CESAREO	1	0
RSA La Fontanella dato cum	88	32
Non attribuito	2	2
TOTALI	466	231

Tabella 2. Tamponi faringei eseguiti in Provincia di Lecce.

Tamponi eseguiti	N°	%
Tamponi negativi:	4.575	91
Tamponi positivi:	466	9
Tot. Tamponi eseguiti:	5.041	100

Figura 1. Casi di infezione giornalieri al netto dei guariti e dei deceduti

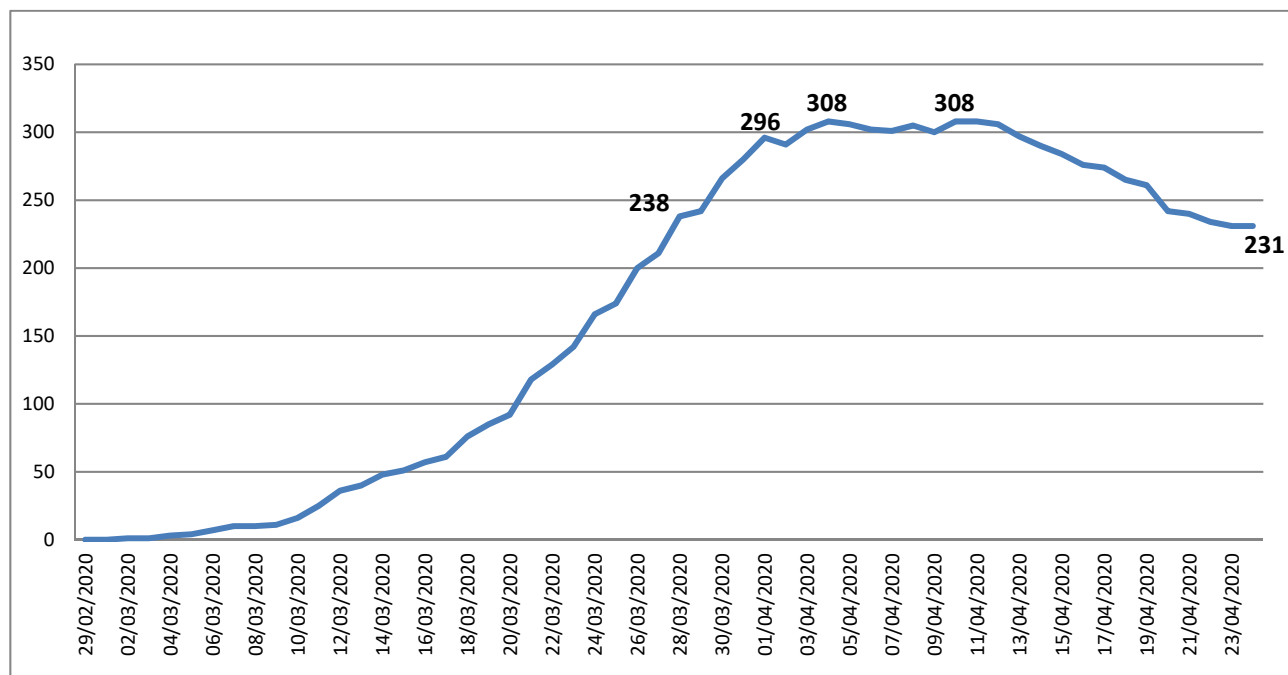


Figura 2. Distribuzione geografica dei casi di infezione da COVID-19 da inizio pandemia.

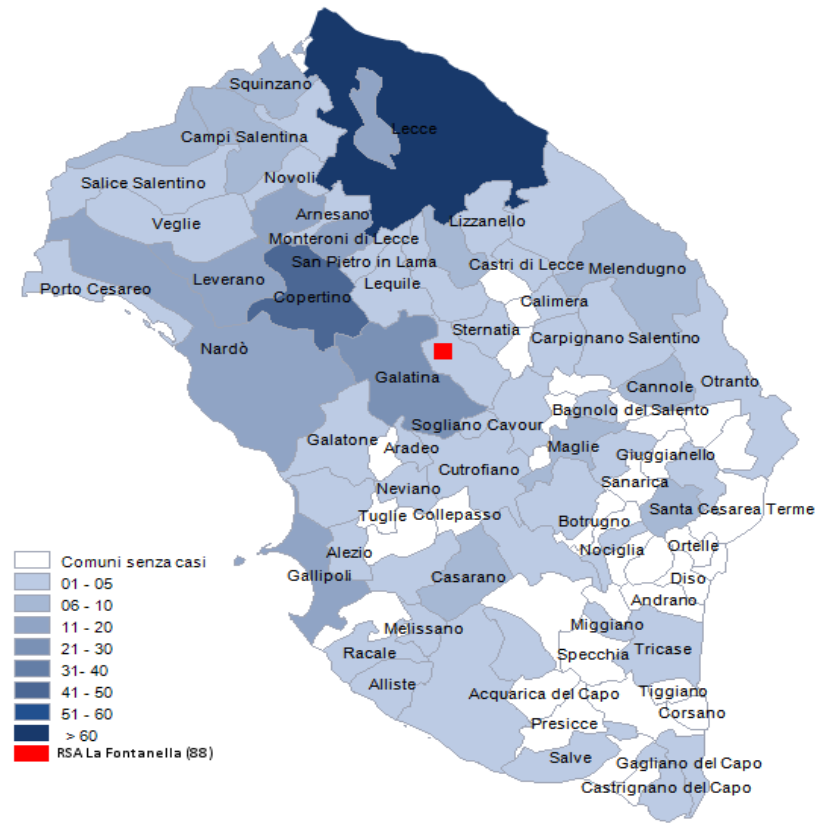


Figura 3. Distribuzione geografica ad "oggi" ("Casi" - "guariti" - "decessi") dei casi di infezione.

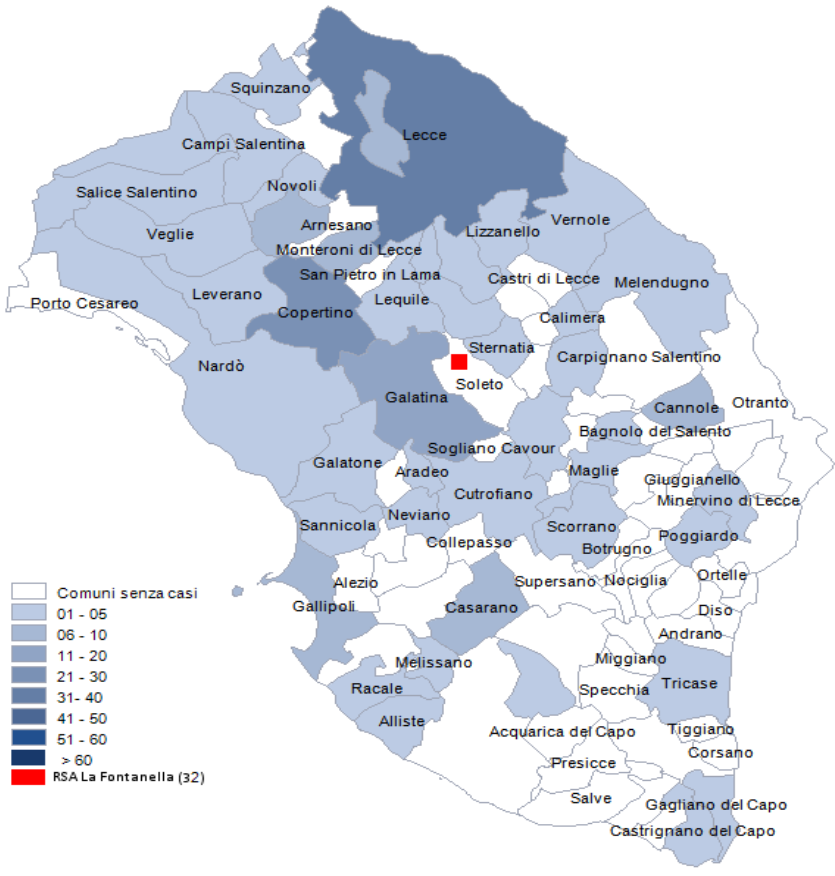


Tabella 3. Distribuzione per fasce di età dei casi di infezione da COVID-19.

Fasce Età	Maschi	Femmine	Totale	%
0-35	33	40	73	16
36-49	41	40	81	17
50-69	83	76	159	34
70-79	24	25	49	11
80-89	23	42	65	14
>=90	8	31	39	8
Totali	212	254	466	100

Figura 4. Distribuzione per fasce di età dei casi di infezione da COVID-19.

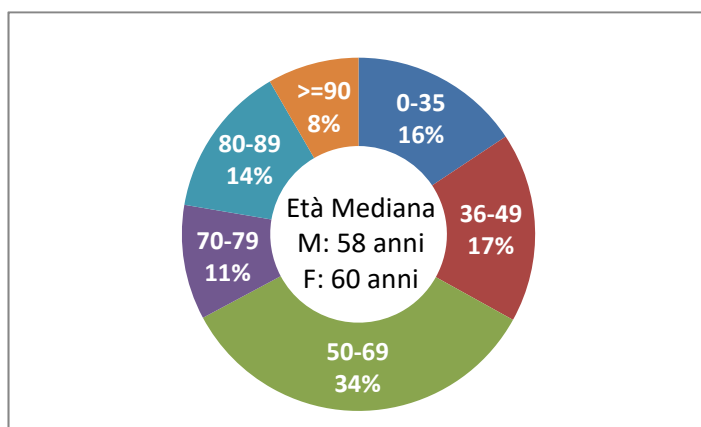


Figura 5. Distribuzione per sesso dei casi di infezione da COVID-19.

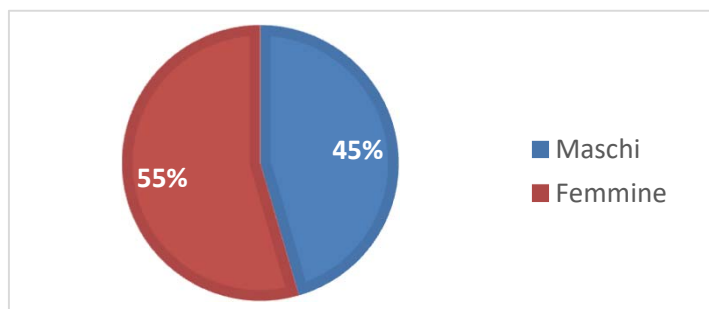


Tabella 4. Numero di ricoveri, degenti, dimessi e deceduti per infezione da COVID-19.

Istituto	Ricoveri	Degenti	Dimessi	Deceduti
P.O. Galatina - Malattie infettive COVID	71	8	63	13
P.O. Galatina - Malattie infettive	4	0	0	0
P.O. Copertino - Lungodeg. Post COVID	37	21	16	0
P.O. Vito Fazzi - Anest. e Rianimazione	19	10	9	6
P.O. Vito Fazzi - Malattie Infettive COVID	50	25	25	13
P.O. Vito Fazzi - Malattie Infettive	70	12	58	14
P.O. Fazzi (S.Cesario) - L./deg. Post COVID	41	15	26	0
Totali	292	91	197	46

Figura 6. Numero di ricoveri, degenti, dimessi e deceduti per infezione da COVID-19.

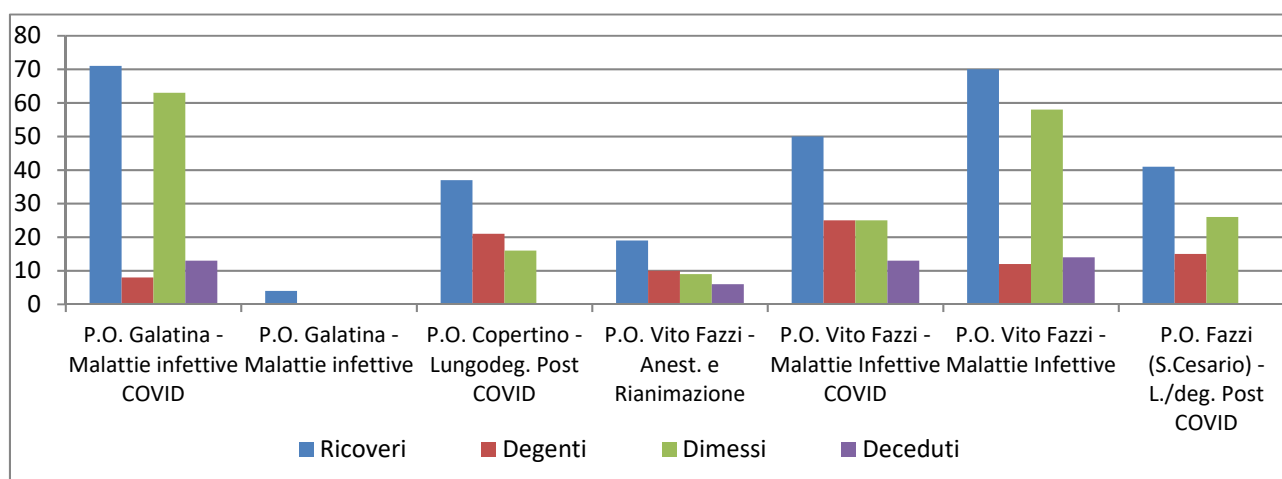


Tabella 5. Distribuzione per fasce di età e sesso dei ricoveri per infezione da COVID-19.

Fasce Età	Maschi	Femmine	Totale	%
0-35	8	10	18	6
36-49	19	6	25	9
50-69	66	39	105	36
70-79	26	24	50	17
80-89	18	41	59	20
>=90	9	26	35	12
Totali	146	146	292	100

Figura 7. Distribuzione per fasce di età e sesso dei ricoveri per infezione da COVID-19.

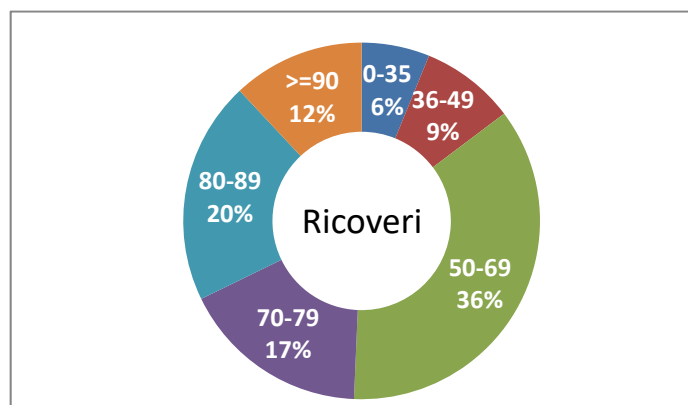


Tabella 6. Distribuzione per fasce di età e sesso dei deceduti per infezione da COVID-19.

Fasce Età	Maschi	Femmine	Totale	%
0-35	0	0	0	0
36-49	1	2	3	5
50-69	2	4	6	10
70-79	7	4	11	18
80-89	15	6	21	34
>=90	13	7	20	33
Totali	38	23	61	100

Figura 8. Distribuzione per fasce di età e sesso dei deceduti da infezione da COVID-19.

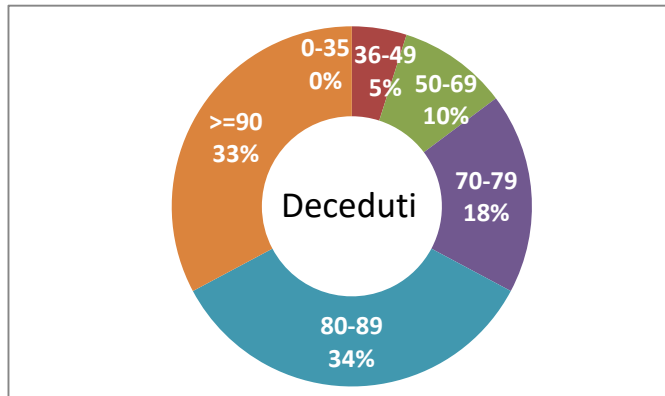


Tabella 7. Distribuzione per fasce di età e sesso dei guariti da infezione da COVID-19.

Fasce Età	Maschi	Femmine	Totale	%
0-35	6	18	24	14
36-49	16	11	27	16
50-69	42	39	81	47
70-79	10	9	19	11
80-89	4	11	15	9
>=90	0	8	8	5
Totali	78	96	174	100

Figura 9. Distribuzione per fasce di età e sesso dei guariti da infezione da COVID-19.

