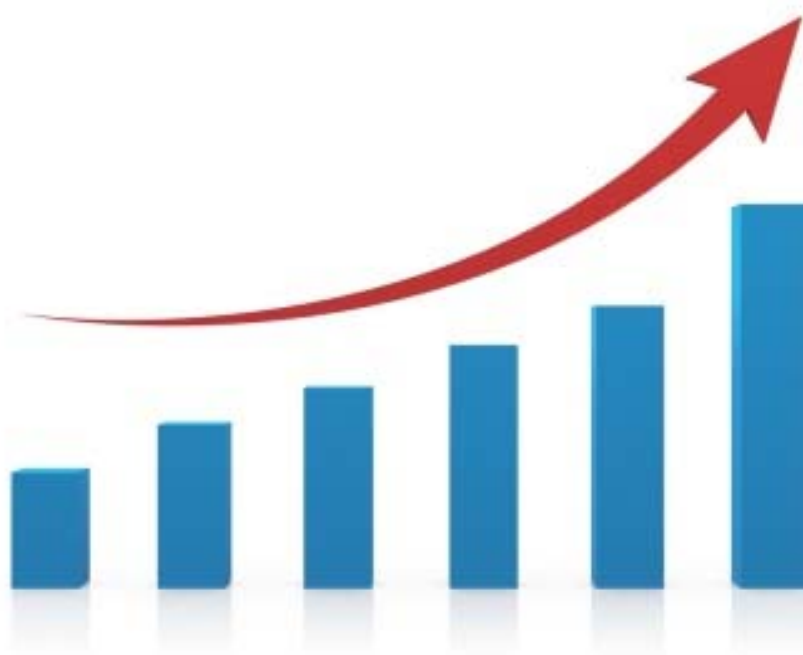


COVID-19 IN PROVINCIA DI LECCE



REPORT del 22 maggio 2020

Aggiornamento delle ore 10.30

Documento a cura di Fabrizio Quarta con la collaborazione di Angela Metallo
Elaborazione dati Carlo Indino

Tabella 1. Distribuzione per comune dei casi di infezione da COVID-19.

Comune	N° casi da inizio pandemia	Positivi al 03/05/2020	Attualmente positivi
ALEZIO	1	0	0
ALLISTE	2	1	1
ARADEO	3	1	0
ARNESANO	1	0	0
CALIMERA	3	1	1
CAMPI SALENTINA	10	5	1
CANNOLE	7	2	0
CARMIANO	14	2	0
CARPIGNANO SALENTINO	2	0	1
CASARANO	6	3	1
CASTRI' DI LECCE	2	0	0
CASTRIGNANO DEL CAPO	1	1	1
CAVALLINO	7	3	0
COLLEPASSO	1	1	0
COPERTINO	46	7	2
CORIGLIANO D'OTRANTO	1	1	0
CURSI	4	3	1
CUTROFIANO	1	1	1
GAGLIANO DEL CAPO	3	1	0
GALATINA	24	10	2
GALATONE	5	3	0
GALLIPOLI	16	5	1
GUAGNANO	8	4	2
LECCE	76	43	12
LEQUILE	1	1	1
LEVERANO	18	7	2
LIZZANELLO	5	1	1
MAGLIE	6	1	0
MARTANO	4	2	1
MATINO	2	0	0
MELENDUGNO	7	2	1
MELISSANO	4	1	0
MIGGIANO	1	0	0
MINERVINO DI LECCE	1	0	0
MONTERONI DI LECCE	19	7	0
MURO LECCESE	2	1	0
NARDO'	14	2	1
NEVIANO	5	5	1
NOCIGLIA	1	0	0
NOVOLI	3	1	0
OTRANTO	1	1	0
POGGIARDO	8	3	4
RACALE	2	2	2
SALICE SALENTINO	3	2	1
SALVE	1	0	0
SAN CESARIO DI LECCE	5	3	0

Comune	N° casi da inizio pandemia	Positivi al 03/05/2020	Attualmente positivi
SAN DONATO DI LECCE	2	0	0
SANNICOLA	1	1	0
SAN PIETRO IN LAMA	4	0	1
SCORRANO	7	2	4
SOGLIANO CAVOUR	1	0	0
SOLETO	3	0	0
SQUINZANO	7	5	1
STERNATIA	1	0	0
SUPERSANO	1	0	0
SURBO	15	6	2
TAURISANO	5	1	1
TAVIANO	1	1	0
TREPUZZI	2	0	0
TRICASE	2	1	1
UGENTO	1	0	0
VEGLIE	5	1	0
VERNOLE	7	5	2
PORTO CESAREO	1	0	0
RSA La Fontanella - Ospiti e operatori (9)	89	22	0
Non attribuito	0	3	0
TOTALI	512	188	54

Tabella 2. Tamponi faringei eseguiti in Provincia di Lecce.

Tamponi eseguiti	N°	%
Tamponi negativi:	8.188	94
Tamponi positivi:	512	6
Tot. (comprensivo dei tamponi ripetuti)	12.765	-

Figura 1. Casi di infezione giornalieri al netto dei guariti e dei deceduti.

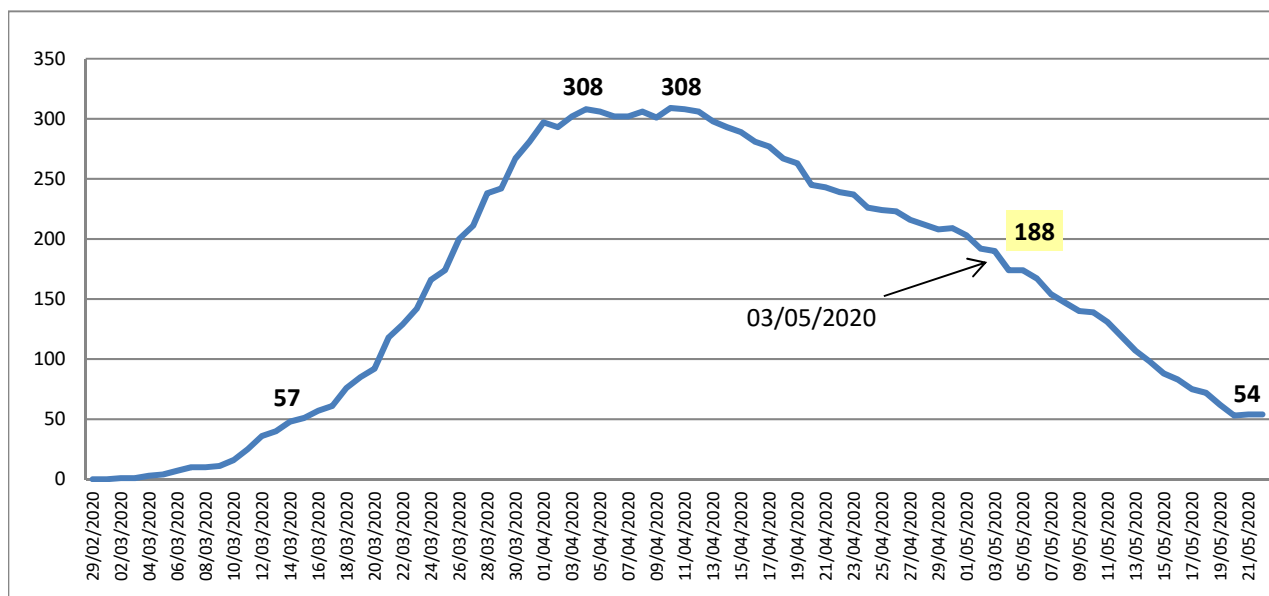


Figura 2. Distribuzione geografica dei casi di infezione da COVID-19 da inizio pandemia ad oggi.

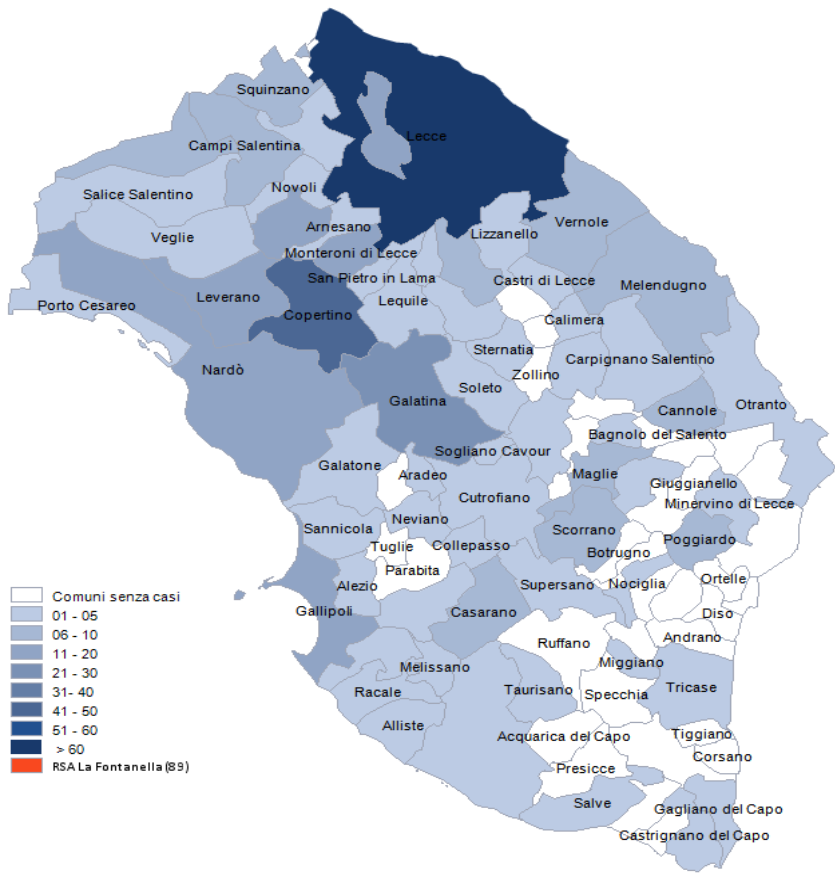


Figura 3. Distribuzione geografica dei cittadini attualmente positivi a COVID-19.

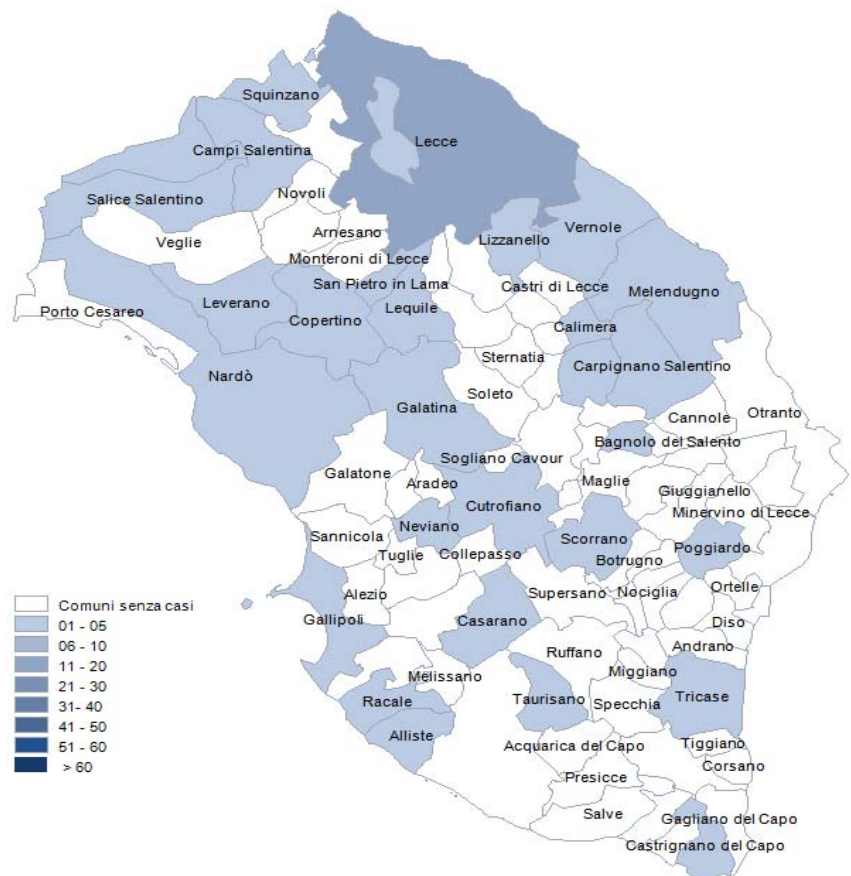


Figura 5. Distribuzione per sesso dei casi di infezione da COVID-19.

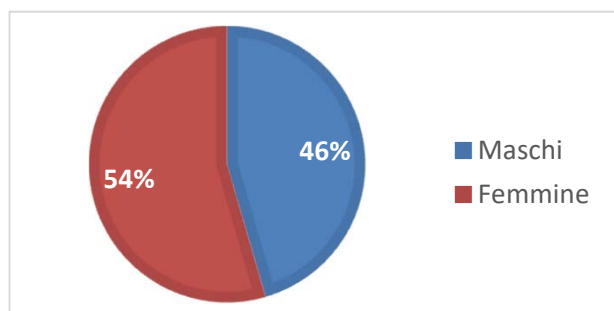


Tabella 4. Distribuzione per fasce di età e sesso dei casi di infezione da COVID-19.

Fasce Età	Maschi	Femmine	Totale
0-35	45	43	88
36-49	46	51	97
50-69	87	84	171
70-79	25	28	53
80-89	22	42	64
>=90	8	31	39
Totali	233	279	512

Figura 6. Distribuzione per fasce di età dei casi di infezione da COVID-19.

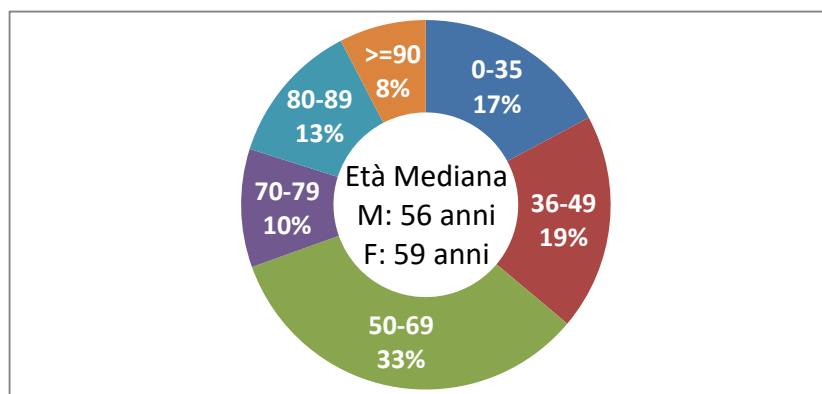


Tabella 5. Numero di ricoveri, degenti, dimessi e deceduti per infezione da COVID-19.

Istituto	Ricoveri	Degenti	Dimessi	Deceduti
P.O. Galatina - Malattie infettive COVID	76	6	70	13
P.O. Galatina - Malattie infettive	3	1	2	0
P.O. Copertino - Lungodeg. Post COVID	38	8	30	2
P.O. Vito Fazzi - Anest. e Rianimazione	16	1	15	9
P.O. Vito Fazzi - Malattie Infettive COVID	63	10	53	19
P.O. Vito Fazzi - Malattie Infettive	74	2	72	14
P.O. Fazzi (S.Cesario) - L./deg. Post COVID	43	5	38	0
Totali oggi	313	33	280	57
Totali al 03/05/2020	303	82	221	50

Figura 7. Numero di ricoveri, degenti, dimessi e deceduti per infezione da COVID-19.

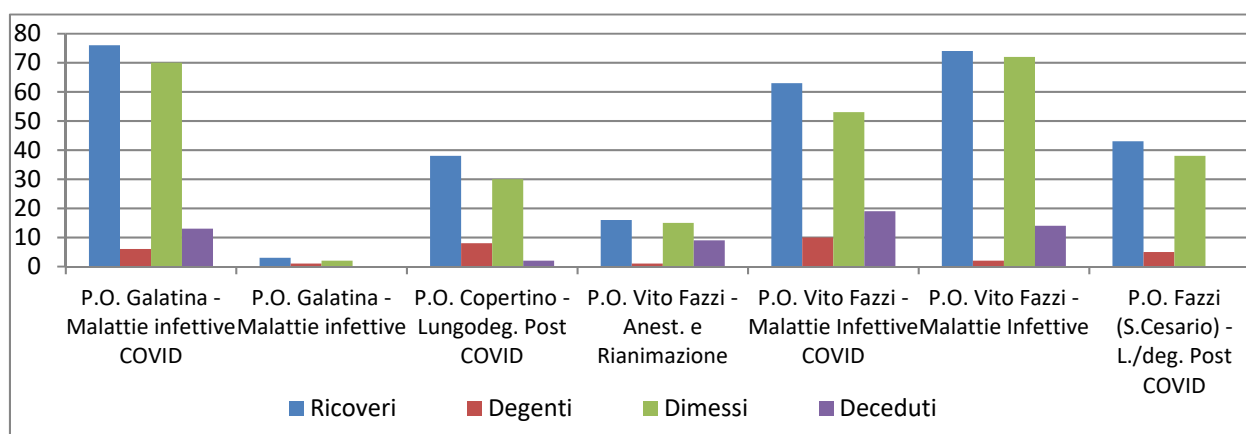


Tabella 6. Distribuzione per fasce di età e sesso dei ricoveri per infezione da COVID-19.

Fasce Età	Maschi	Femmine	Totale
0-35	11	6	17
36-49	12	16	28
50-69	49	62	111
70-79	25	28	53
80-89	39	25	64
>=90	29	11	40
Totali	165	148	313

Figura 8. Distribuzione per fasce di età dei ricoveri per infezione da COVID-19.

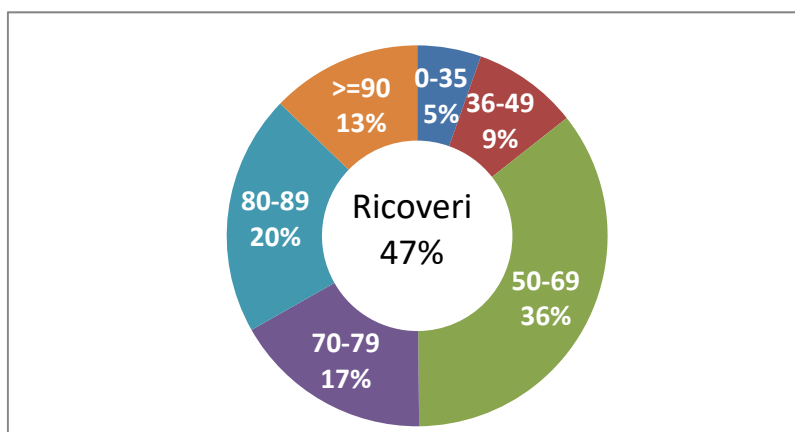


Tabella 7. Distribuzione per fasce di età e sesso dei deceduti per infezione da COVID-19.

Fasce Età	Maschi	Femmine	Totale
0-35	0	0	0
36-49	2	1	3
50-69	5	3	8
70-79	6	7	13
80-89	8	18	26
>=90	8	13	21
Totali	29	42	71

Figura 9. Distribuzione per fasce di età dei deceduti da infezione da COVID-19.

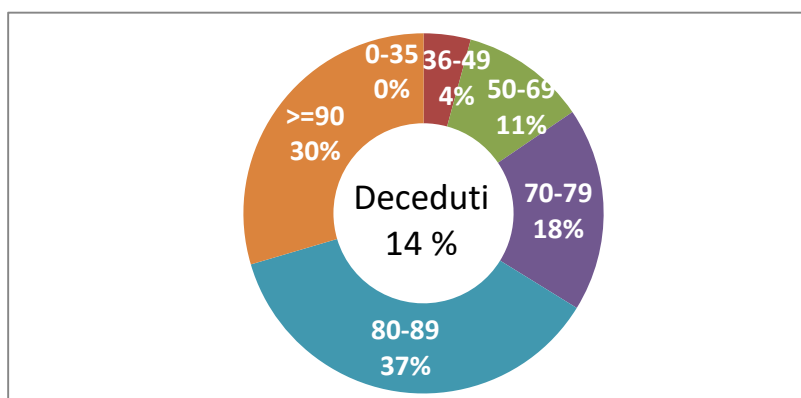
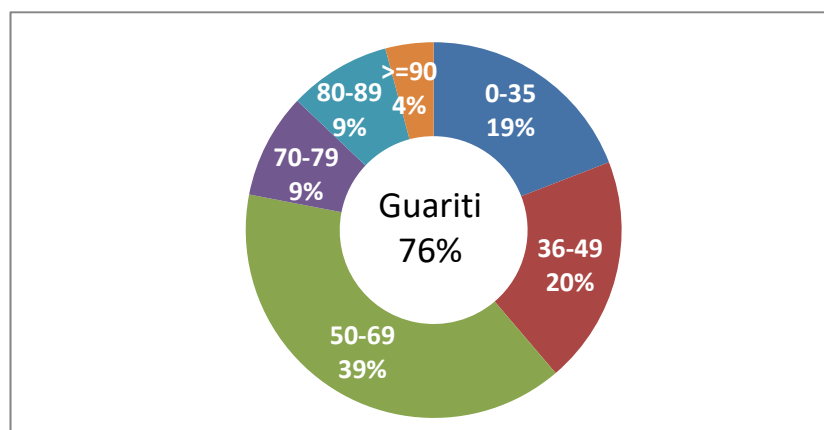


Tabella 8. Distribuzione per fasce di età e sesso dei guariti da infezione da COVID-19.

Fasce Età	Maschi	Femmine	Totale
0-35	35	39	74
36-49	36	40	76
50-69	73	79	152
70-79	18	17	35
80-89	11	23	34
>=90	0	16	16
Totali	173	214	387

Figura 10. Distribuzione per fasce di età dei guariti da infezione da COVID-19.



I dati riportati sono quelli in possesso di questo ufficio nel giorno e alle ore indicati nella copertina del report. Si consideri che i dati si riferiscono alla residenza anagrafica dei cittadini ma potrebbero non coincidere con il reale domicilio. Si consideri inoltre che trattasi di dati molto dinamici che variano costantemente, per cui l'attribuzione ai comuni di alcune unità potrebbe risentire di queste problematiche e pertanto potrebbero risultare discordanti al momento della rilevazione con quelli forniti da altri enti o uffici. Si consideri infine che solo per la RSA la fontanella di Soletto è stato considerato come domicilio degli utenti e degli operatori la sede della RSA.