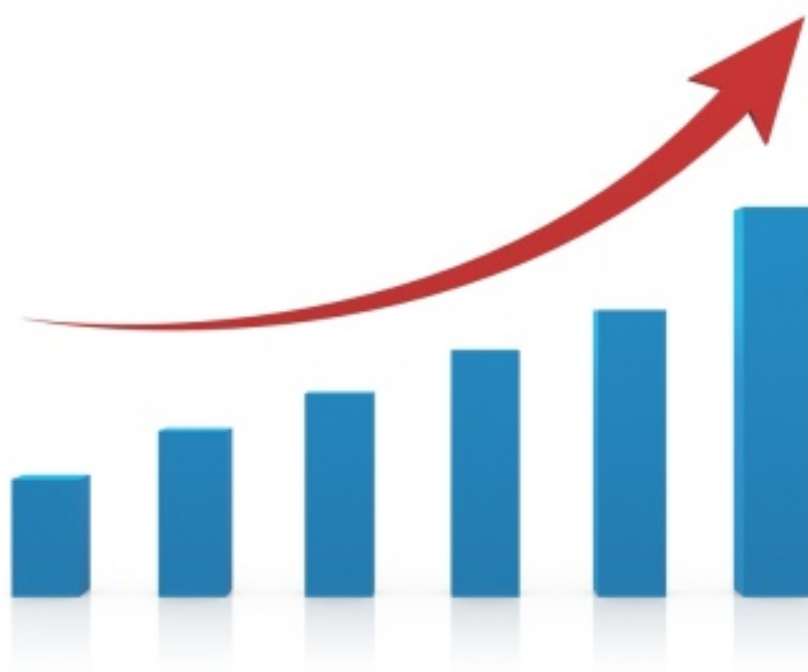


COVID-19 IN PROVINCIA DI LECCE



REPORT del 08 maggio 2020

Aggiornamento delle ore 10.30

Documento a cura di Fabrizio Quarta con la collaborazione di Angela Metallo
Elaborazione dati Carlo Indino

Tabella 1. Distribuzione per comune dei casi di infezione da COVID-19.

Comune	N° casi da inizio pandemia	Attualmente positivi
ALEZIO	1	0
ALLISTE	2	1
ARADEO	3	1
ARNESANO	1	0
CALIMERA	3	1
CAMPI SALENTINA	9	4
CANNOLE	7	2
CARMIANO	14	1
CARPIGNANO SALENTINO	1	0
CASARANO	6	3
CASTRI' DI LECCE	2	0
CASTRIGNANO DEL CAPO	1	1
CAVALLINO	7	2
COLLEPASSO	1	1
COPERTINO	46	6
CORIGLIANO D'OTRANTO	1	0
CURSI	4	2
CUTROFIANO	1	1
GAGLIANO DEL CAPO	3	1
GALATINA	24	10
GALATONE	5	2
GALLIPOLI	16	6
GUAGNANO	8	6
LECCE	74	37
LEQUILE	1	1
LEVERANO	17	5
LIZZANELLO	3	1
MAGLIE	6	0
MARTANO	4	2
MATINO	2	0
MELENDUGNO	7	2
MELISSANO	4	1
MIGGIANO	1	0
MINERVINO DI LECCE	1	0
MONTERONI DI LECCE	20	4
MURO LECCESE	2	1
NARDO'	14	2
NEVIANO	5	3
NOCIGLIA	1	0
NOVOLI	3	1
OTRANTO	2	1
POGGIARDO	7	5
RACALE	2	2
SALICE SALENTINO	3	1
SALVE	1	0

Comune	N° casi da inizio pandemia	Attualmente positivi
SAN CESARIO DI LECCE	5	3
SAN DONATO DI LECCE	2	0
SANNICOLA	1	1
SAN PIETRO IN LAMA	3	0
SCORRANO	5	2
SOGLIANO CAVOUR	1	0
SOLETO	3	0
SQUINZANO	6	4
STERNATIA	1	0
SUPERSANO	1	0
SURBO	15	6
TAURISANO	5	1
TAVIANO	1	1
TREPUZZI	2	0
TRICASE	2	1
UGENTO	1	0
VEGLIE	5	0
VERNOLE	6	5
PORTO CESAREO	1	0
RSA La Fontanella - Ospiti e operatori (9)	89	11
Non attribuito	3	3
TOTALI	504	158

Tabella 2. Tamponi faringei eseguiti in Provincia di Lecce.

Tamponi eseguiti	N°	%
Tamponi negativi:	6.155	92
Tamponi positivi:	504	8
Tot. (comprensivo dei tamponi ripetuti)	9.762	-

Figura 1. Casi di infezione giornalieri al netto dei guariti e dei deceduti.

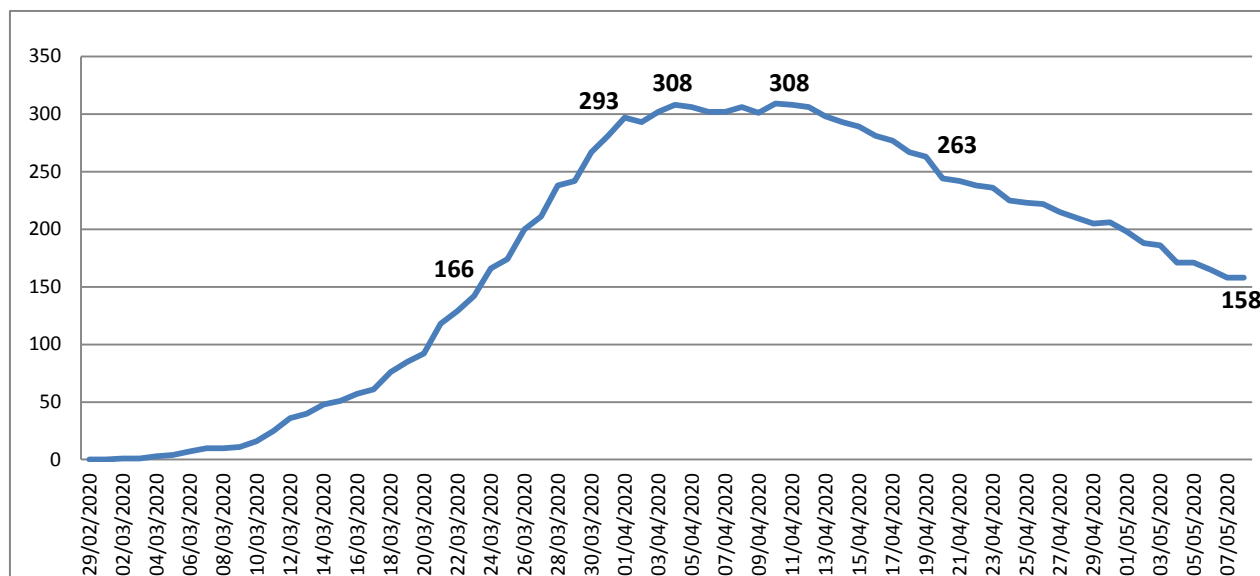


Figura 2. Distribuzione geografica dei casi di infezione da COVID-19 da inizio pandemia ad oggi.

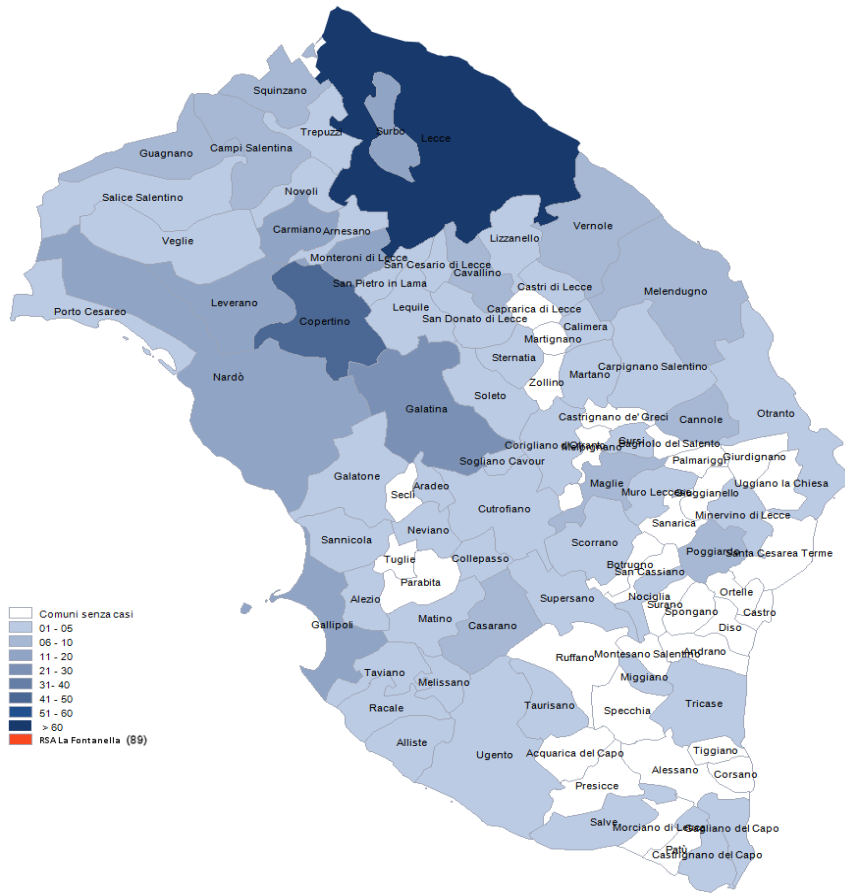


Figura 3. Distribuzione geografica dei cittadini attualmente positivi a COVID-19.

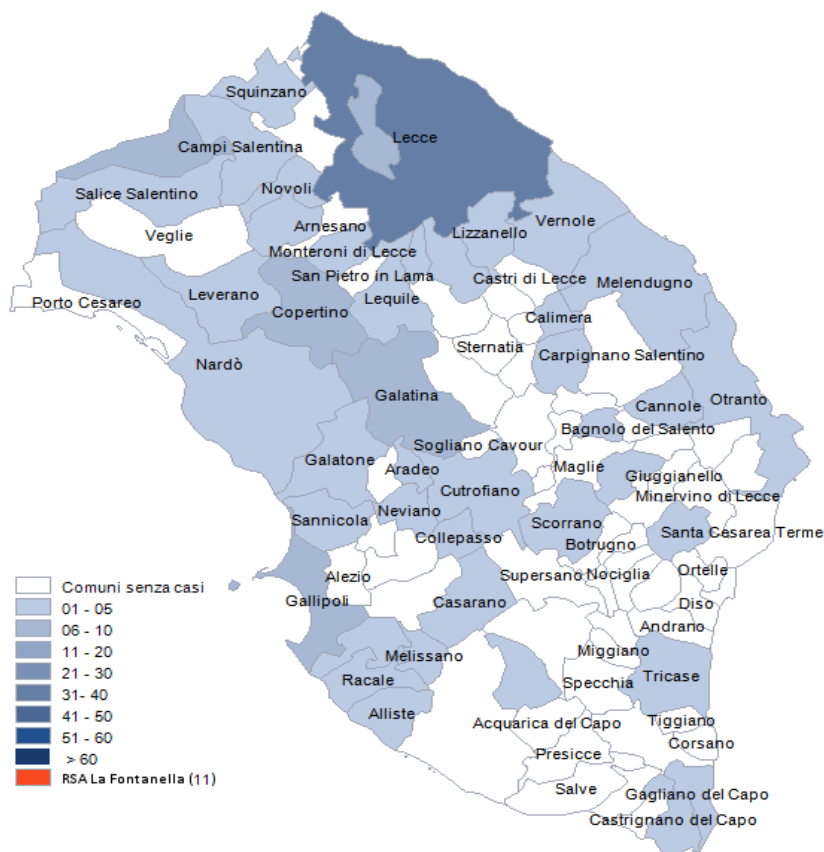


Figura 5. Distribuzione per sesso dei casi di infezione da COVID-19.

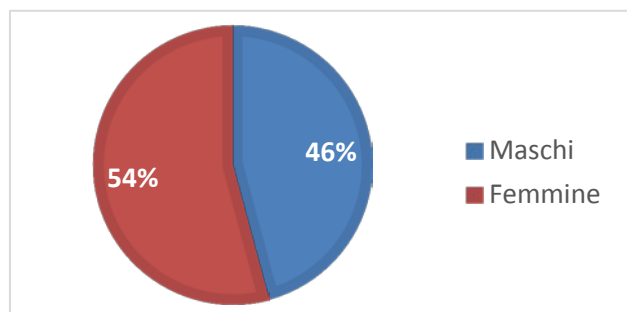


Tabella 4. Distribuzione per fasce di età e sesso dei casi di infezione da COVID-19.

Fasce Età	Maschi	Femmine	Totale	%
0-35	43	43	86	16
36-49	46	46	92	19
50-69	86	83	169	34
70-79	25	28	53	11
80-89	23	42	65	13
>=90	8	31	39	8
Totali	231	273	504	100

Figura 6. Distribuzione per fasce di età dei casi di infezione da COVID-19.

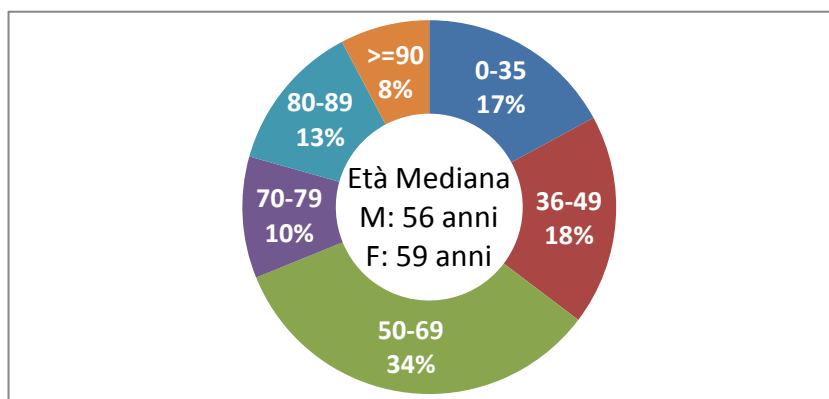


Tabella 5. Numero di ricoveri, degenti, dimessi e deceduti per infezione da COVID-19.

Istituto	Ricoveri	Degenti	Dimessi	Deceduti
P.O. Galatina - Malattie infettive COVID	74	7	67	13
P.O. Galatina - Malattie infettive	2	1	1	0
P.O. Copertino - Lungodeg. Post COVID	37	13	24	0
P.O. Vito Fazzi - Anest. e Rianimazione	15	3	12	8
P.O. Vito Fazzi - Malattie Infettive COVID	60	21	39	19
P.O. Vito Fazzi - Malattie Infettive	74	14	60	14
P.O. Fazzi (S.Cesario) - L./deg. Post COVID	43	9	34	0
Totali	305	68	237	54

Figura 7. Numero di ricoveri, degenti, dimessi e deceduti per infezione da COVID-19.

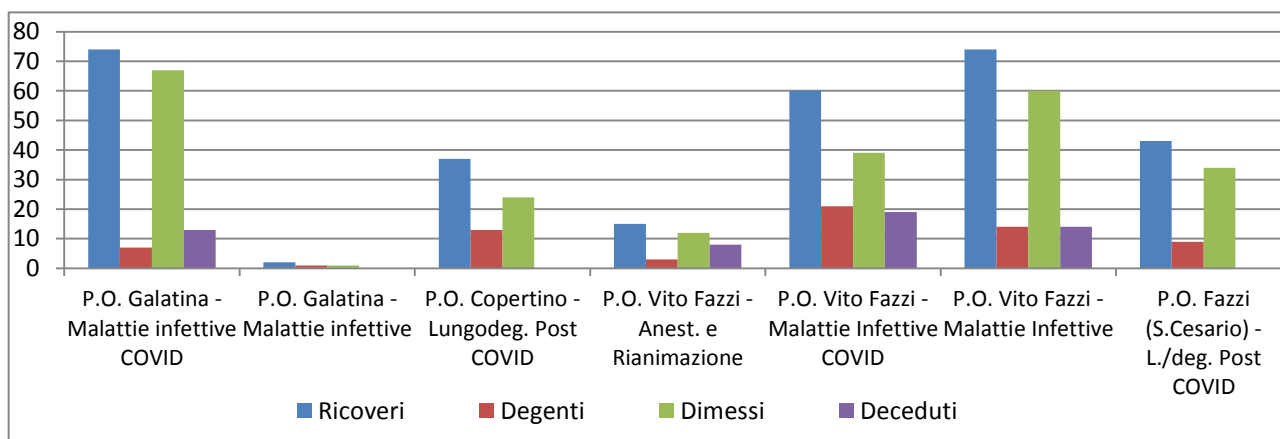


Tabella 6. Distribuzione per fasce di età e sesso dei ricoveri per infezione da COVID-19.

Fasce Età	Maschi	Femmine	Totale	%
0-35	8	10	18	6
36-49	20	7	27	9
50-69	68	41	109	36
70-79	26	26	52	17
80-89	19	43	62	20
>=90	9	28	37	12
Totali	150	155	305	100

Figura 8. Distribuzione per fasce di età dei ricoveri per infezione da COVID-19.

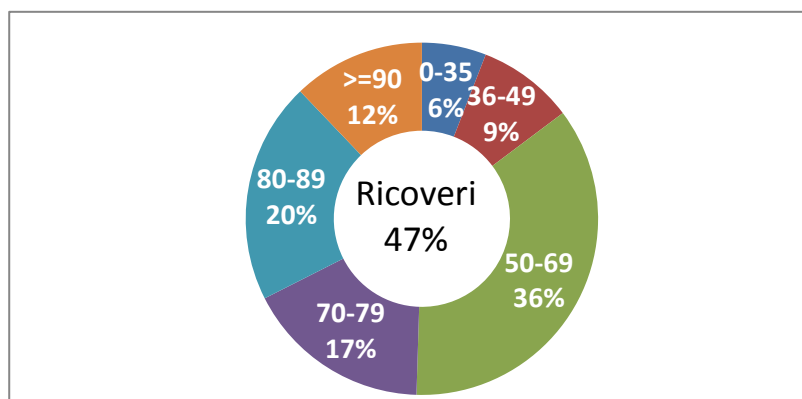


Tabella 7. Distribuzione per fasce di età e sesso dei deceduti per infezione da COVID-19.

Fasce Età	Maschi	Femmine	Totale	%
0-35	0	0	0	0
36-49	2	1	3	5
50-69	4	3	7	11
70-79	6	7	13	20
80-89	8	16	24	35
>=90	8	13	21	30
Totali	28	40	68	100

Figura 9. Distribuzione per fasce di età dei deceduti da infezione da COVID-19.

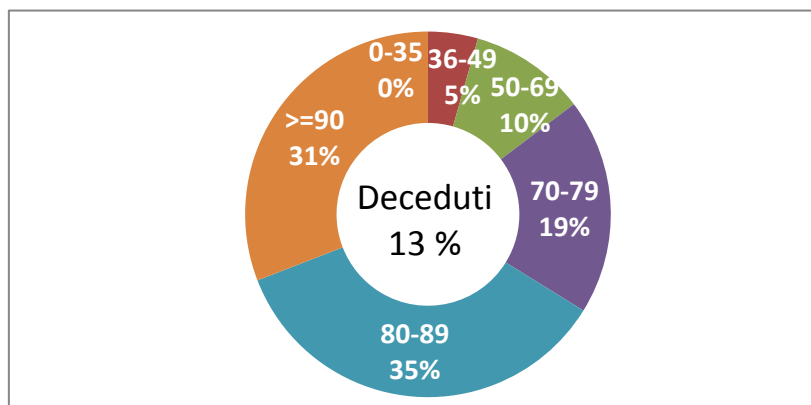
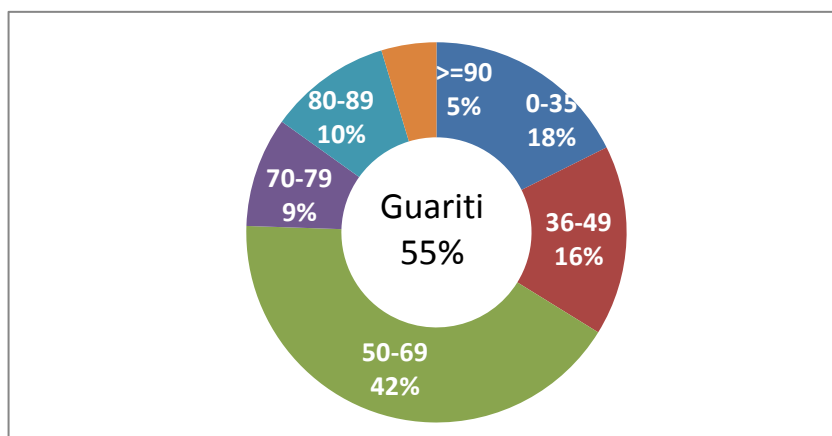


Tabella 8. Distribuzione per fasce di età e sesso dei guariti da infezione da COVID-19.

Fasce Età	Maschi	Femmine	Totale	%
0-35	23	26	49	18
36-49	22	23	45	18
50-69	57	59	116	40
70-79	11	15	26	10
80-89	9	20	29	9
>=90	0	13	13	5
Totali	122	156	278	100

Figura 10. Distribuzione per fasce di età dei guariti da infezione da COVID-19.



I dati riportati sono quelli in possesso di questo ufficio nel giorno e alle ore indicati nella copertina del report. Si consideri che i dati si riferiscono alla residenza anagrafica dei cittadini ma potrebbero non coincidere con il reale domicilio. Si consideri inoltre che trattasi di dati molto dinamici che variano costantemente, per cui l'attribuzione ai comuni di alcune unità potrebbe risentire di queste problematiche e pertanto potrebbero risultare discordanti al momento della rilevazione con quelli forniti da altri enti o uffici. Si consideri infine che solo per la RSA la fontanella di Soletto è stato considerato come domicilio degli utenti e degli operatori la sede della RSA.