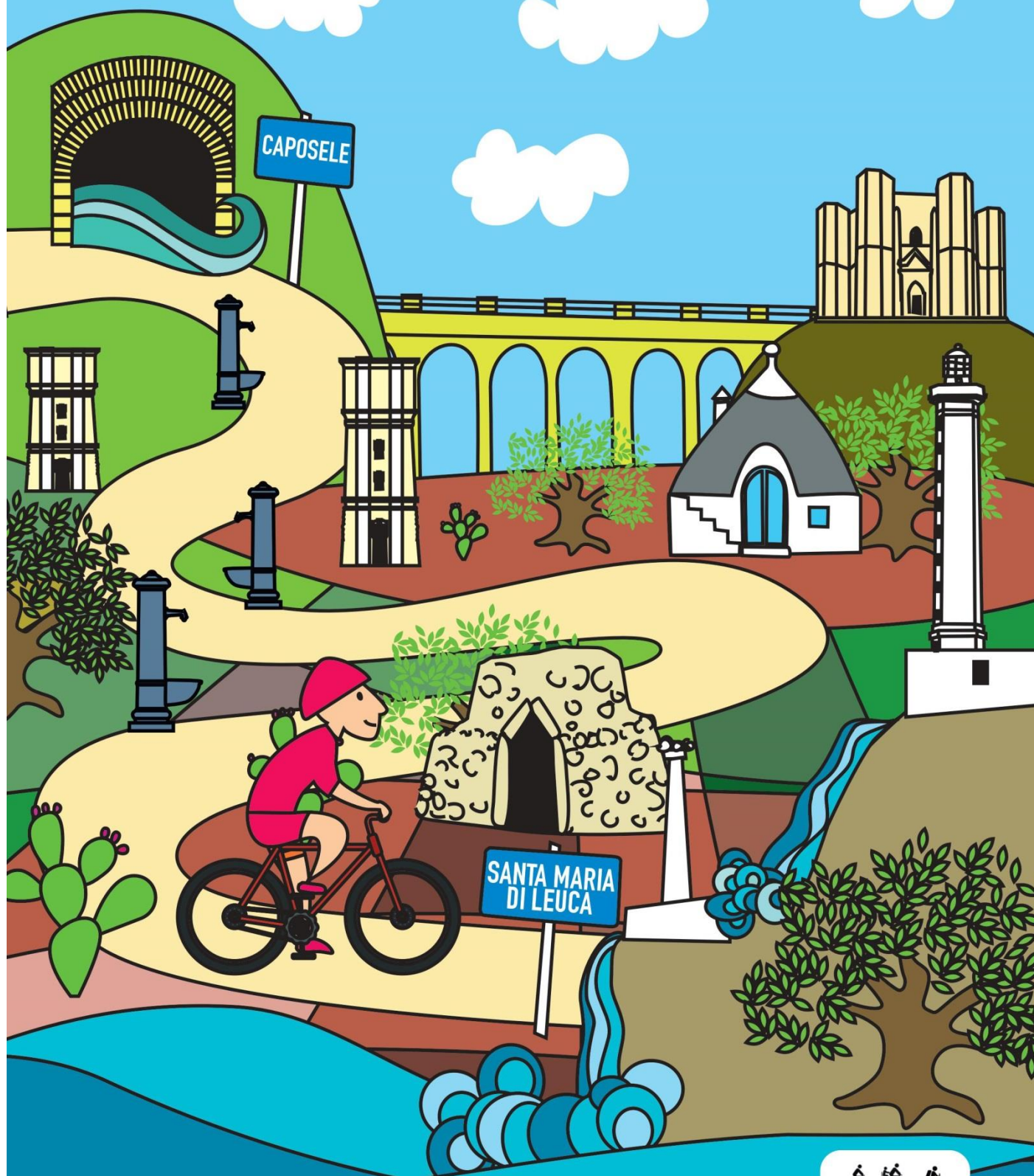


CICLOVIA DELL'ACQUEDOTTO PUGLIESE



CICLOESPLORAZIONE 2016



seconda edizione | #cantieredalbasso | 24 agosto – 2 settembre 2016

Una spedizione a pedali di 500 km dalle sorgenti di Cassano Irpino e Caposele (Avellino) alla cascata monumentale di Santa Maria di Leuca (Lecce), inseguendo le condotte storiche e le tracce centenarie del più grande acquedotto d'Europa.

Un'esperienza di mappatura e promozione collaborativa della ciclovia attraverso ponti canale, impianti di sollevamento, serbatoi pensili, opere di archeologia industriale e incontri con gli abitanti dei luoghi e gli aderenti al Coordinamento dal Basso, pedalando su alcuni tratti della pista di servizio temporaneamente aperta al transito delle bici.

Si avvia la costruzione dal basso dell'itinerario possibile, ciclabile e narrativo, dell'Acquedotto Pugliese. Una viaggio che servirà a definire il roadbook partecipato della ciclovia e che lancerà la serie di piccoli racconti sulla risorsa acqua e sulle vicende storiche che portarono alla realizzazione dell'acquedotto. Un viaggio a puntate che partirà con la storia di Camillo Rosalba, l'ingegnere-cartografo salernitano primo ideatore dell'acquedotto, al quale dedichiamo l'edizione di quest'anno.

La Cicloesplorazione è organizzata da _____ con la collaborazione di _____



Programma (in progress)

Mercoledì 24 Agosto 2016

Calitri (AV), SponzFest 2016 - Casa della Musica, ore 18:30

LA POLVERE SULL'ACQUEDOTTO

Cicloesplorazioni e iniziative dal basso per una narrazione partecipata della Ciclovia dell'Acquedotto Pugliese

Presentazione a cura di Cosimo Chiffi e Domenico D'Alelio (FIAB Senza Rotelle Avellino) con introduzione di Michele Di Maio, Sindaco di Calitri



Venerdì 26 Agosto 2016

🚲: Volturara Irpina > Cassano Irpino > Lioni > Caposele (km 50)

Tappa di avvicinamento a Caposele a cura di FIAB Senza Rotelle Avellino e Lioni Bike. Ritrovo ore 9:00 in piazza a Volturara.

Cassano Irpino e Caposele (AV)

INCONTRI E VISITE ALLE SORGENTI POLLENTINE E DELLA SANITA'

Interventi e saluti di

- Domenico D'Alelio (FIAB Senza Rotelle Avellino), Pasquale Persico (Lioni Bike), Cosimo Chiffi (portavoce CdB), Concetta Mattia (Pro Loco Caposele) – Coordinamento dal Basso per la Ciclovia dell'Acquedotto Pugliese
- Alessandra Bonfanti - CoMoDo
- Rosa D'Amelio (Presidente del Consiglio Regionale della Campania)
- Pasquale Farina (Sindaco di Caposele)
- Salvatore Vecchia (Sindaco di Cassano Irpino)
- Vito Palumbo (responsabile relazioni esterne di Acquedotto Pugliese SpA)

Cassano Irpino (AV), Palazzo Baronale, ore 11:00

Ciclovía dell'acqua e prospettive per un cicloturismo di qualità in Irpinia

Caposele (AV), Aula Polifunzionale del Comune, Piazza XXIII Novembre - ore 17:30

Ciclovía dell'acqua e inaugurazione Cicloesplorazione 2016 Caposele - Leuca

Per il vero ideatore dell'acquedotto pugliese: Camillo Rosalba, un ingegnere-cartografo salernitano

Prof.ssa Silvia Siniscalchi – Dipartimento di Studi Umanistici dell'Università degli Studi di Salerno

La risorsa acqua: il prodotto finale di un viaggio "ciclico"

Emanuela Dattolo, Domenico D'Alelio, Stazione Zoologica Anton Dohrn (Napoli), Rete "Long Term Ecological Research" Italia, Scientist for Cycling network (European Cyclists' Federation)

Sabato 27 Agosto 2016

 **Caposele > Teora > Conza della Campania > Calitri > Ruvo del Monte > Atella > Rionero in Vulture > Ginestra > Venosa (km 80)**

Passaggio da impianto di sollevamento dismesso di Calitri, vecchia fornace, ponti canale Tragino e Lieuto, Bosco di Bucito, ponte canale di Bucito e monumento commemorativo agli operai dell'acquedotto, ponti canale Bradano, Vonchia e ponte canale simbolo sulla Fiumara di Atella, Fontana di Atella, Fontana 61.

Domenica 28 Agosto 2016

 **Venosa > Palazzo San Gervasio > Spinazzola > Castel del Monte (km 64)**

Passaggio da ponte canale Fosso del Marchese, pista di servizio Santa Lucia – Spinazzola, Fontana Dirolla, Fontane e serbatoio pensile di Spinazzola, Bosco Finizio, ponte canale Macenzano. Pedaliamo con MTB Spinazzola.

Lunedì 29 Agosto 2016

 **Castel del Monte > Quasano > Mellitto (Grumo Appula) > Cassano Murge (km 65)**

Passaggio da Ciclovie del Parco Nazionale dell'Alta Murgia, Bosco Cecibizzo, ponti canale Lama del Vagno e Grava di Scoparella, Stazione FAL Mellitto, impianto di sollevamento Mercadante, Foresta di Mercadante. Incontro con Start Appula e Amministrazione Comunale di Grumo Appula.

Martedì 30 Agosto 2016

 **Cassano Murge > Gioia del Colle > Noci > Coreggia (Alberobello) > Figazzano (Locorotondo) (km 70)**

Passaggio da Ciclovie di Giano, itinerari ciclabili della Valle d'Itria, ponte canale sul Canale di Pirro. Si pedala con MTB Monteroni, La Matta Vintage Noci e Fiab GioiaInBici.

Impianto AQP di Figazzano, ingresso ciclovía, ore 17:30

PEDALATA E APERITIVO DI COMUNITA' LUNGO LA CICLOVIA

Si pedala lungo la ciclovía con i tecnici e i dirigenti di Acquedotto Pugliese SpA, gli amministratori della Valle d'Itria e della Regione Puglia. Presenti anche Pro Loco Locorotondo, Associazione Ecomuseo, ADS Locorotondo. Tour del centro storico di Locorotondo. A cura di Nolè Valle d'Itria.

Mercoledì 31 Agosto 2016

 **Figazzano > Villa Castelli > Grottaglie > Fragagnano > Manduria (km 70)**

Ciclovía dell'Acquedotto tratto realizzato, Monte Fellone, Centrale Idroelettrica Battaglia di Villa Castelli, Lago Pappadai, strada di servizio del Consorzio di Bonifica dell'Arneo. Incontri con gli amministratori e visite a cura di Tulime Onlus Villa Castelli, Associazione Sherwood Grottaglie e Astrolabio Slow Tour Manduria.

Giovedì 1 Settembre 2016

🚲: Manduria > Avetrana > Località Zanzara > Nardò > Galatone > Lido Conchiglie (Sannicola) (km 60)

Strada di servizio dell'Arneo, ciclovia in costruzione, serbatoi pensili di Agnano e Nardò, impianto di sollevamento storico di Galatone. Si pedala e cammina con Arneotrekking.

Salento Bike Cafè, Lido Conchiglie, ore 19:00

INCONTRO E APERICENA CONVIVIALE

Si discute di ciclovia e rete cicloturistica salentina con gli amministratori locali e con Cosimo Piccione (Sindaco di Sannicola - SAC Salento di Mare e di Pietre) e Cosimo Durante (Presidente GAL Terra d'Arneo). A cura di Salento Bici Tour.

Venerdì 2 Settembre 2016

🚲: Sannicola > Tuglie > Parabita > Casarano > Ruffano > Alessano > Montesardo > Barbarano del Capo > Patù > Castrignano del Capo > Santa Maria di Leuca (km 65)

Santa Maria di Leuca (LE), Cascata Monumentale, ore 18:00

INCONTRO PUBBLICO FINALE E ACCENSIONE CASCATA MONUMENTALE

Impressioni, immagini e racconti pedalando sull'acqua

Interventi a cura dei partecipanti alla cicloesplorazione

Il programma per i prossimi mesi: la ciclovia nei piani del Coordinamento dal Basso e delle istituzioni

- Cosimo Chiffi, Coordinamento dal Basso per la Ciclovia dell'Acquedotto Pugliese
- Giuseppe Dimunno, Coordinamento FIAB Puglia e Basilicata
- Domenico D'Alelio, FIAB Senza Rotelle Avellino, delegato presso Coordinamento FIAB Campania
- Roberto Calabrese, Gruppo Ciclistico Capoleuca e consigliere comunale Castrignano del Capo
- Papa Santo, Sindaco Castrignano del Capo
- Loredana Capone, Assessore allo Sviluppo Economico, Industria Turistica e Culturale della Regione Puglia
- Gianni Giannini, Assessore alle Infrastrutture e alla Mobilità della Regione Puglia (invitato)

Promuovono in amicizia la Ciclovia dell'Acquedotto Pugliese e la Cicloesplorazione 2016



Bici, logistica e accoglienza

Il percorso sarà prevalentemente su strade bianche, strade rurali e locali, minimizzando al massimo il ricorso a strade provinciali e statali. Le bici consigliate per affrontare la cicloesplorazione sono principalmente MTB, gravel bike e bici da viaggio con coperture adeguate (tasselli non troppo fitti e antiforatura). Si percorreranno solo i tratti di pista di servizio autorizzati da Acquedotto Pugliese SpA. La cicloesplorazione non è un viaggio organizzato e ciascun pedalatore partecipa a proprie spese e sotto la propria responsabilità condividendo lo spirito dell'iniziativa. Si potrà prendere parte a tutte o anche solo ad alcune tappe del viaggio. Verrà garantita assistenza tecnica di supporto e trasporto bici e bagagli con minibus (per un numero limitato di partecipanti).

Se non già in possesso, verrà richiesta la sottoscrizione di una polizza assicurativa e la firma di una liberatoria. Pernottamenti e pasti saranno autogestiti. Si utilizzeranno strutture ricettive di vario tipo (B&B, hotel, agriturismo, campeggi) ed in alcune tappe si pernosterà in più strutture sperimentando l'offerta di ospitalità diffusa.

www.aqp.bike info@aqp.bike