

Epidemia COVID-19

Bollettino Epidemiologico Regione Puglia

20 maggio 2020

Aggiornamento

4.407

Casi confermati

1.902

Attualmente positivi

13

Nuovi casi

1.502

A domicilio¹

263

Ricoverati¹

478

Deceduti²

2.027

Guariti²

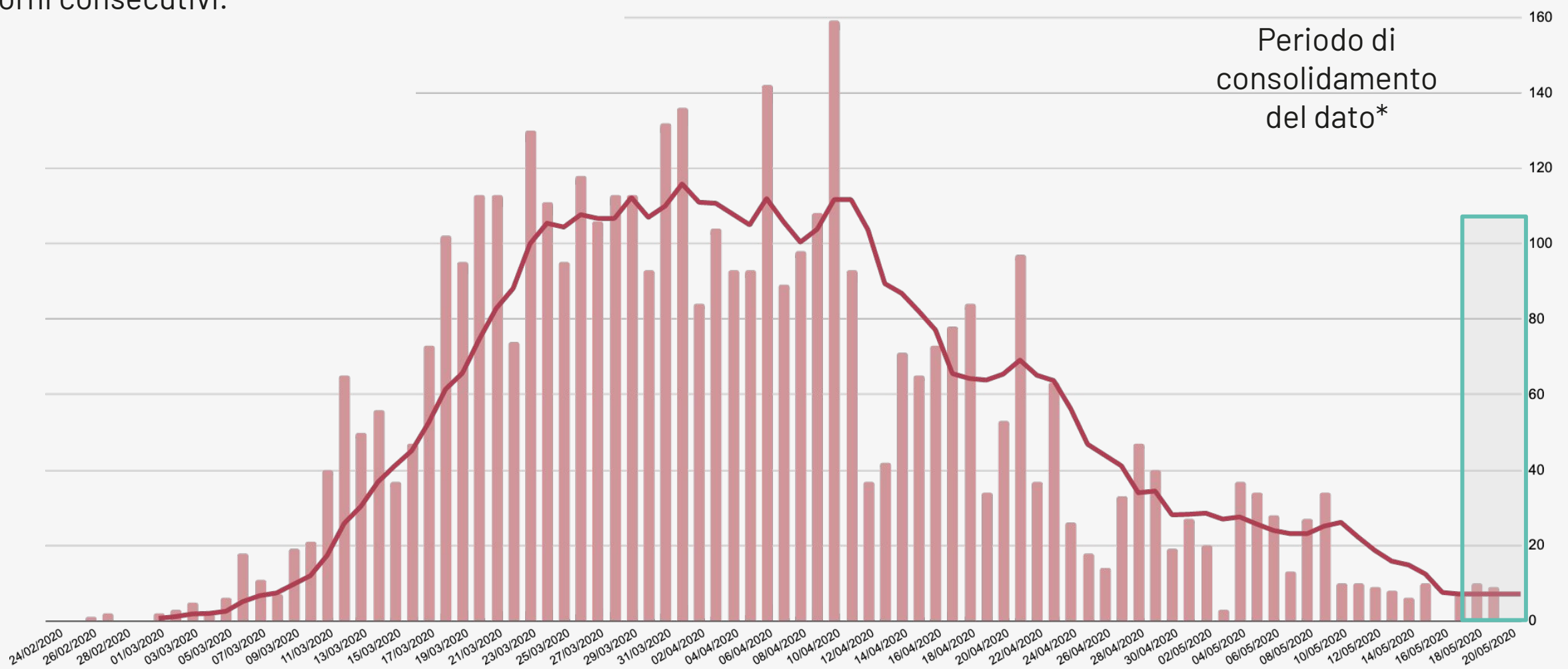
¹ Informazione nota per un totale di **1.765** casi.

² Informazione nota per un totale di **4.183** casi.

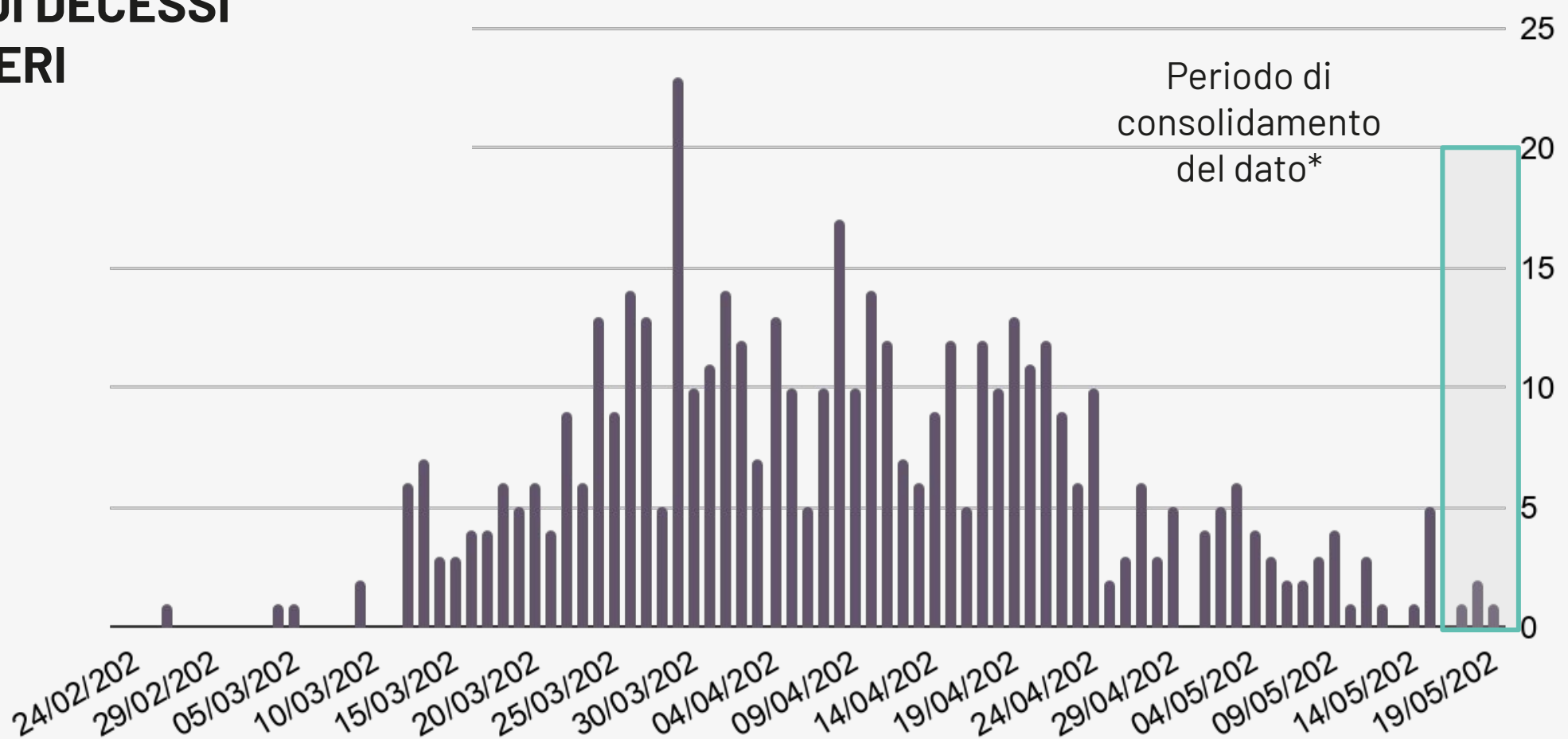
Bollettino Epidemiologico Regione Puglia

NUMERO CASI GIORNALIERI PER DATA PRELIEVO TAMPONE

Informazione nota per **4.407** casi. La linea rappresentata in figura è la media mobile per 7 giorni consecutivi.



NUMERO DI DECESSI GIORNALIERI

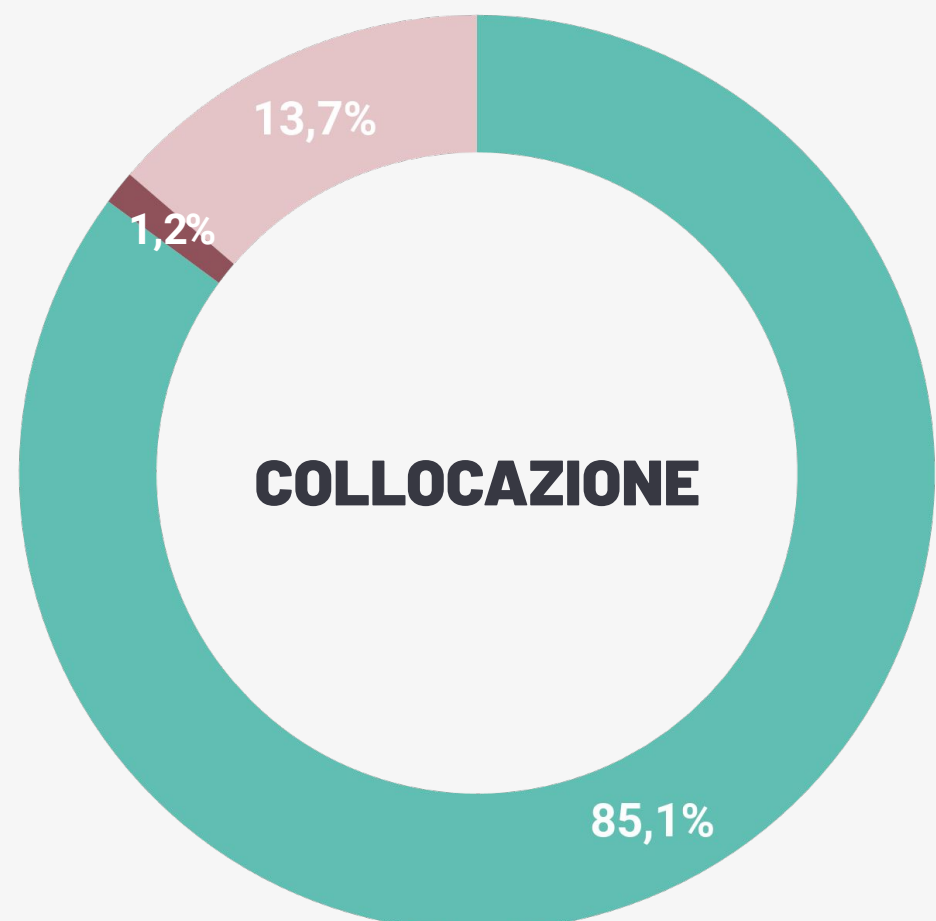
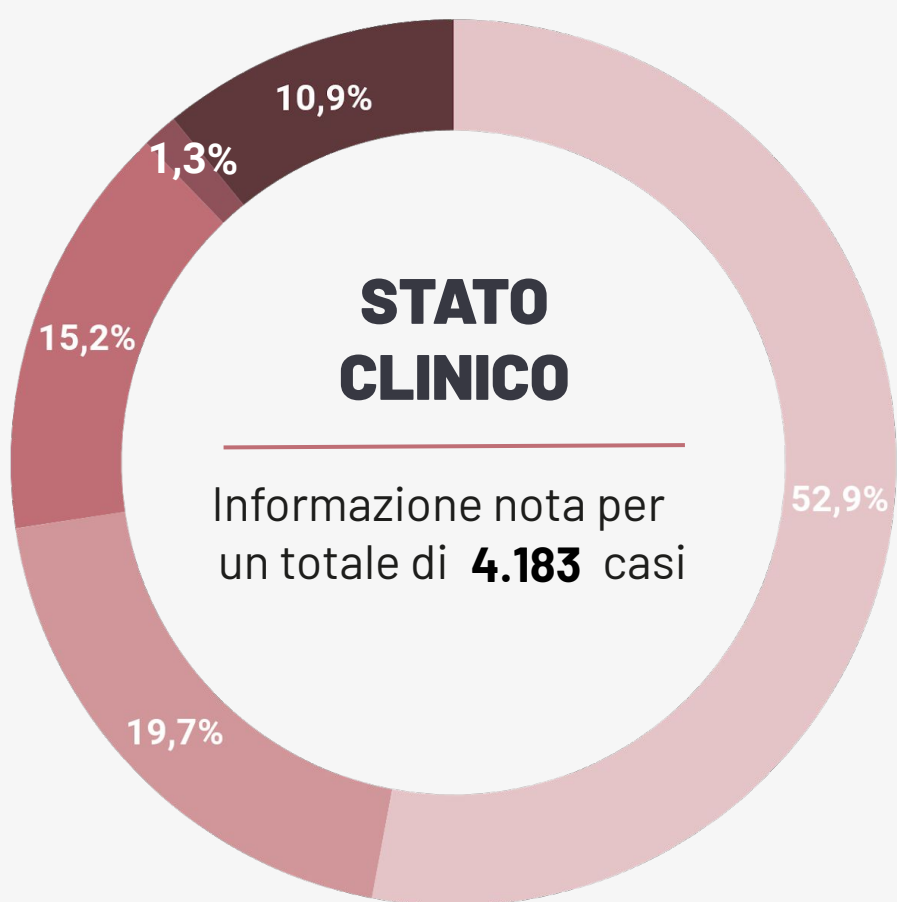
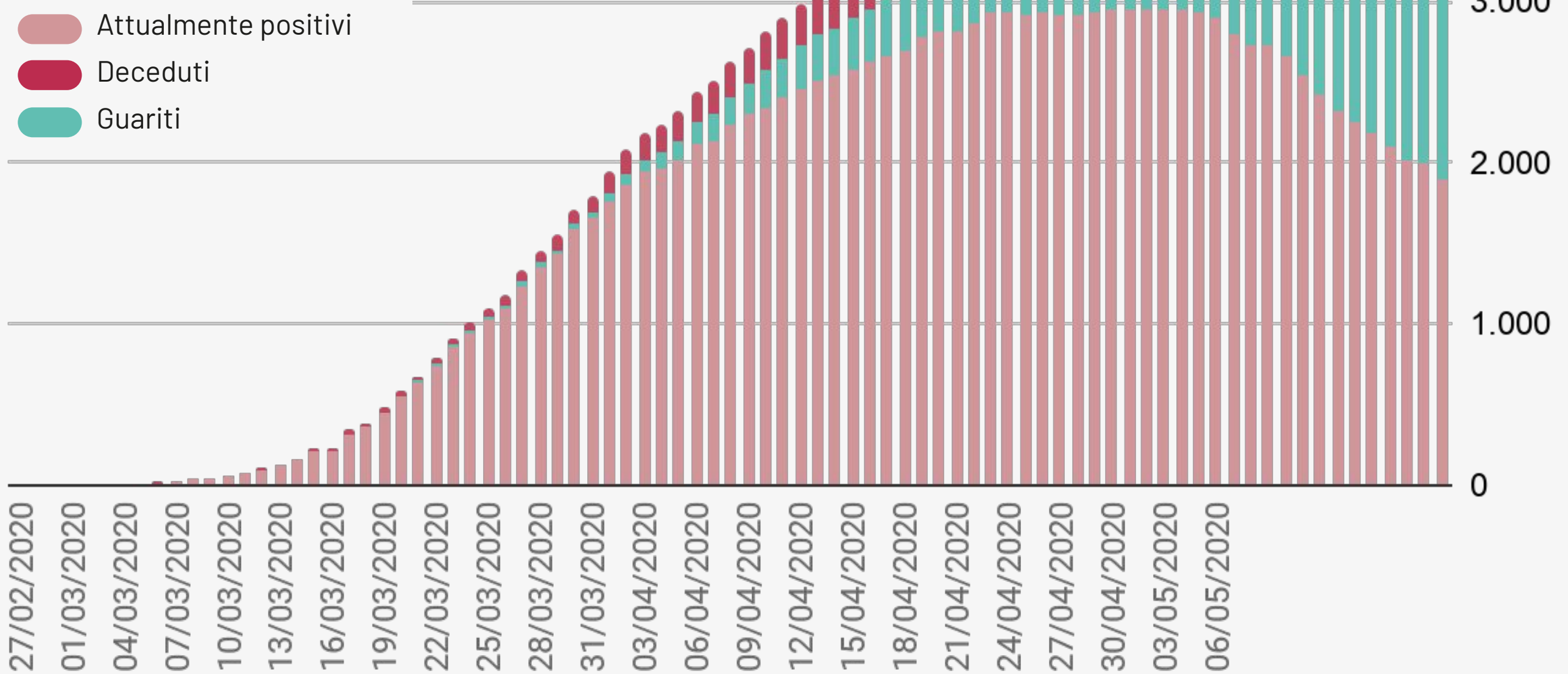


* Si sottolinea che i dati raccolti sono in continua fase di consolidamento e, come prevedibile in una situazione emergenziale, alcune informazioni possono risultare incomplete o possono essere oggetto di modifiche

Bollettino Epidemiologico Regione Puglia

NUMERO CUMULATIVO DI CASI DI COVID -19 CON INCREMENTO GIORNALIERO

I dati qui riportati sono riferiti al giorno di caricamento delle schede a sistema.



- Asintomatico
- Pauci-sintomatico
- Lieve
- Critico
- Severo

- Ricoverati
- In terapia intensiva
- A domicilio

Bollettino Epidemiologico Regione Puglia

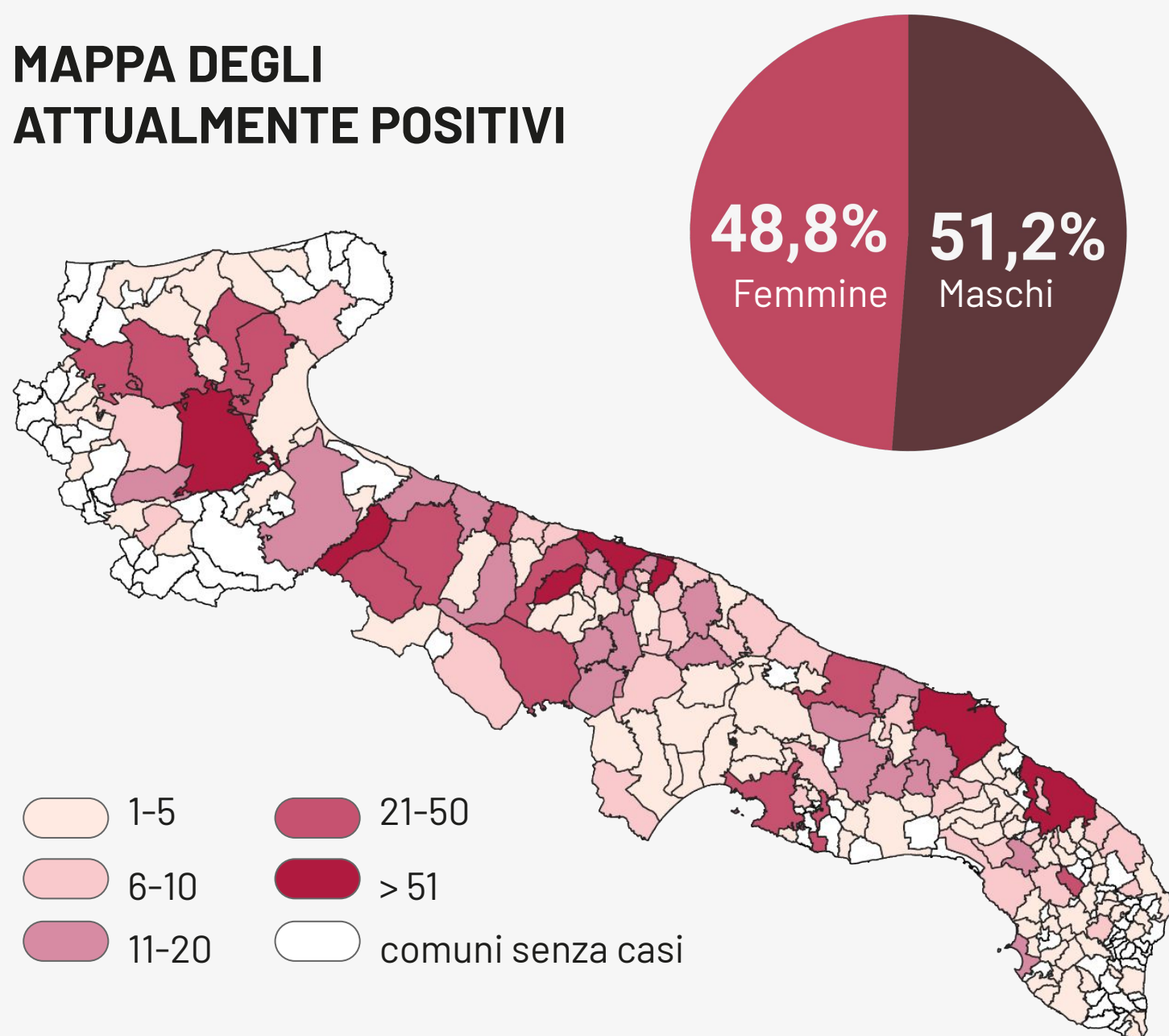
GRUPPI DI ETÀ

Informazione nota per un totale di **4.407** casi



Età	Decessi (n)	Letalità (%)
0-9	0	0
10-19	0	0
20-29	0	0
30-39	5	1,1
40-49	9	1,5
50-59	21	2,5
60-69	53	8,2
70-79	121	24,3
80-89	188	34,8
>90	81	36,2
Totale	478	10,8

MAPPA DEGLI ATTUALMENTE POSITIVI



	Numero di casi confermati per provincia	Incidenza cumulata per 10.000 abitanti
Bari	1.443	11,5
Brindisi	635	16,2
BAT	383	9,8
Foggia	1.131	18,2
Lecce	509	6,4
Taranto	276	4,8
Fuori Regione	28	-
Non attribuiti	2	-
Totale	4.407	11,0