

Epidemia COVID-19

Bollettino Epidemiologico Regione Puglia

14 luglio 2020

Aggiornamento

4.541

Casi confermati

68

Attualmente positivi

0

Nuovi casi

58

A domicilio¹

10

Ricoverati¹

547

Deceduti²

3.926

Guariti²

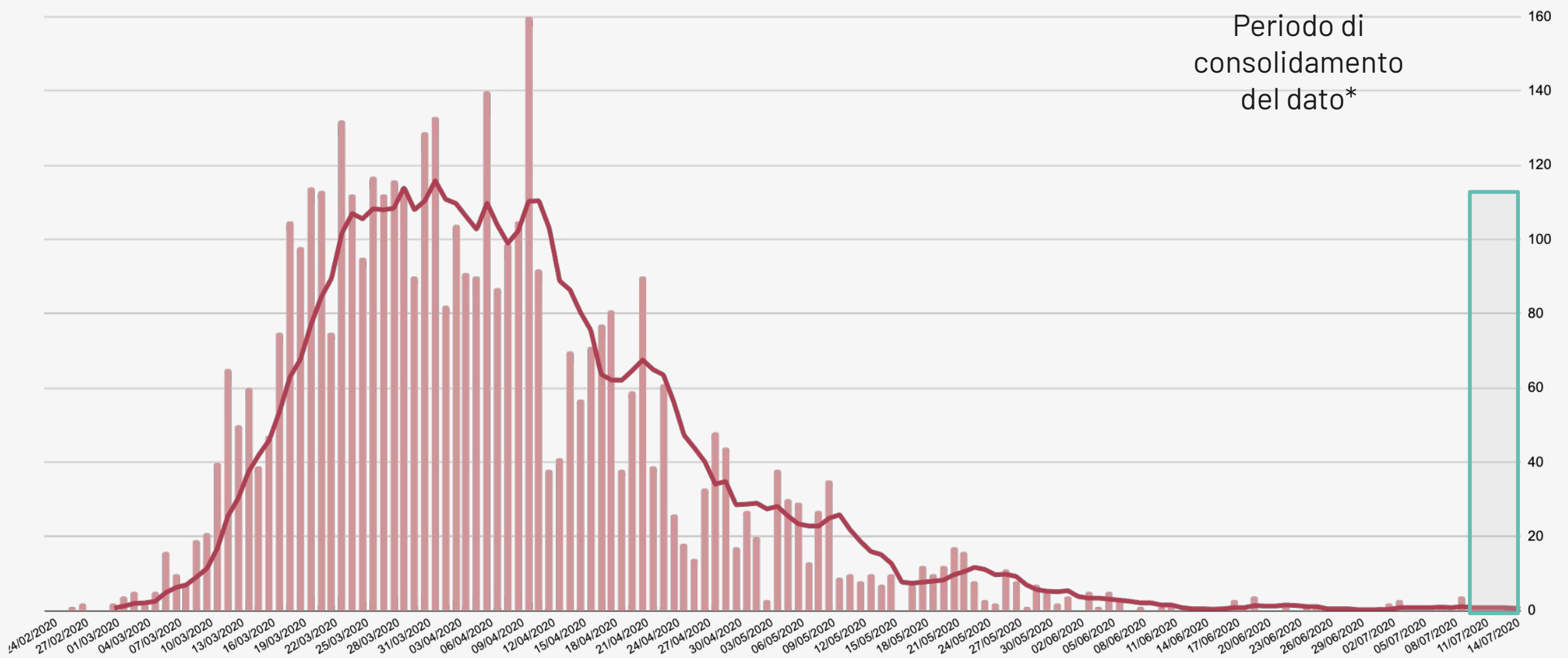
¹ Informazione nota per un totale di **68** casi.

² Informazione nota per un totale di **4.535** casi.

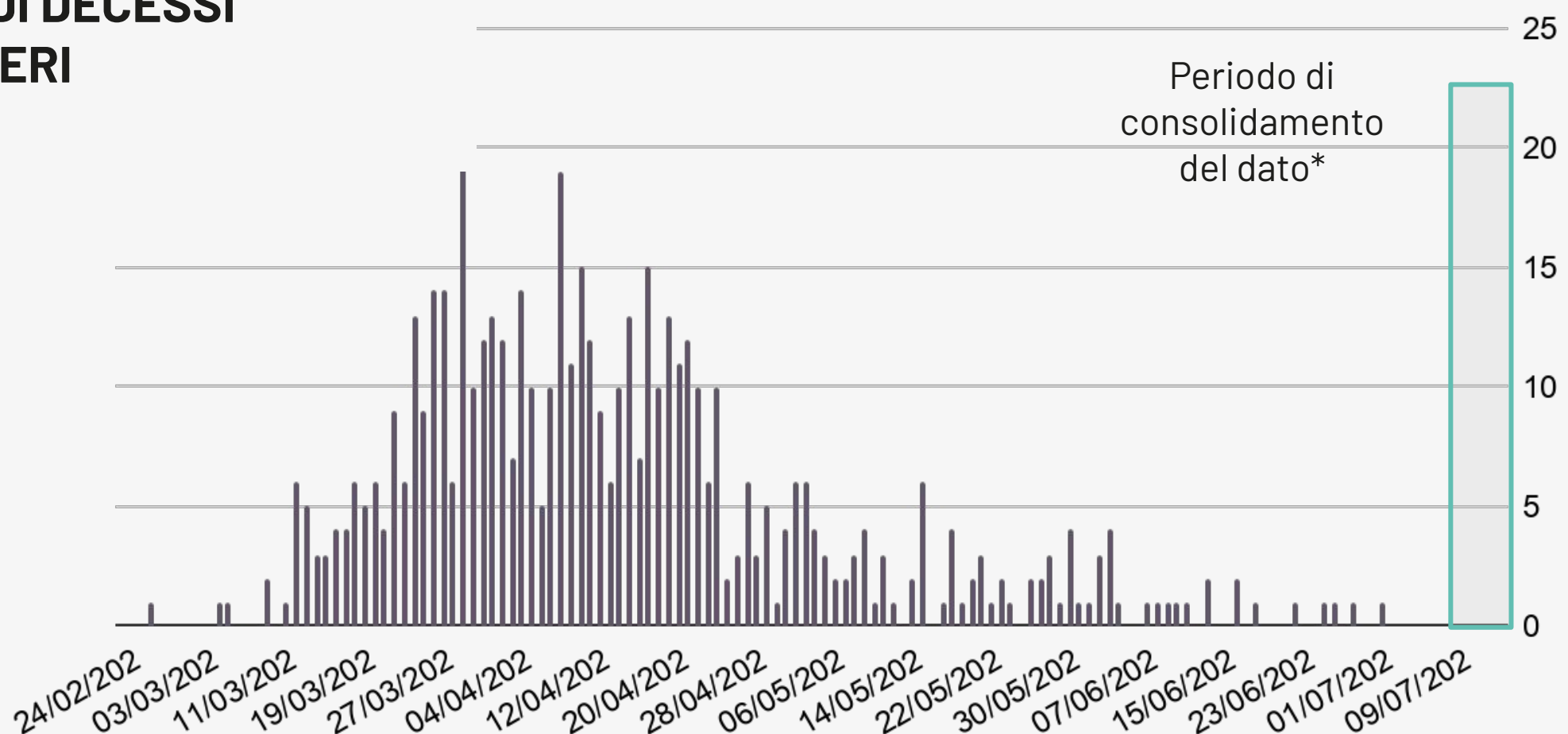
Bollettino Epidemiologico Regione Puglia

NUMERO CASI GIORNALIERI PER DATA PRELIEVO TAMPONE

Informazione nota per **4.541** casi. La linea rappresentata in figura è la media mobile per 7 giorni consecutivi.



NUMERO DI DECESSI GIORNALIERI

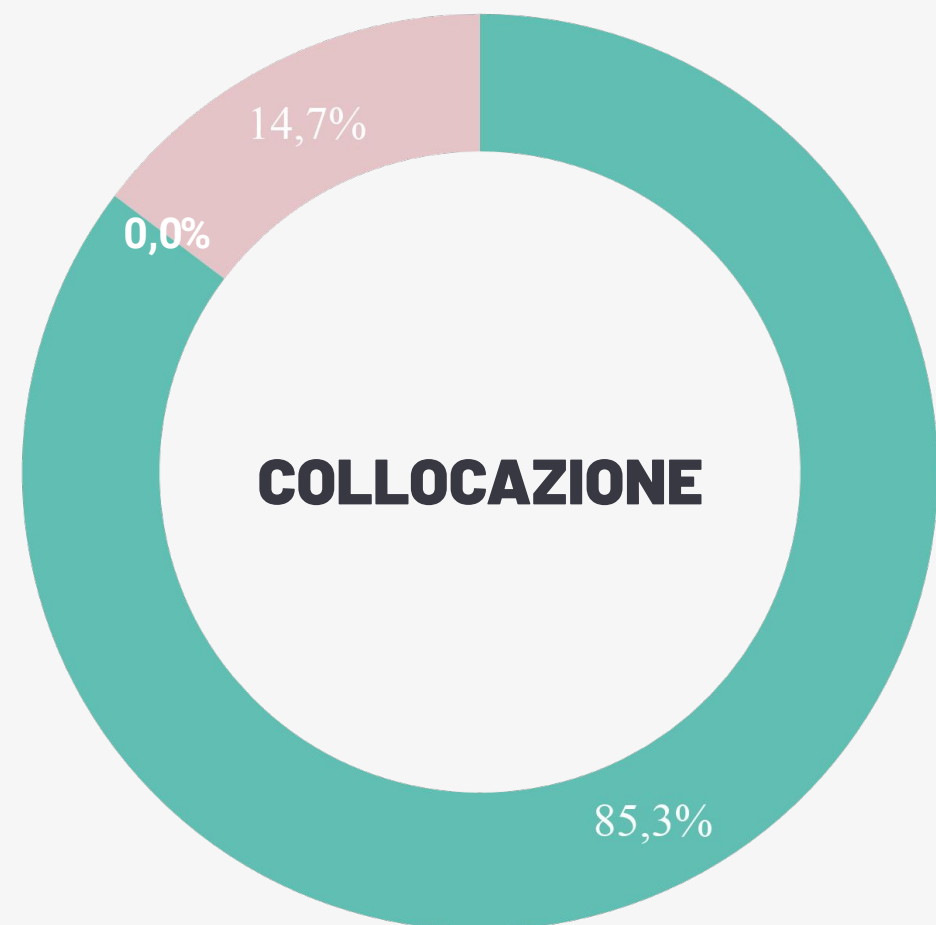
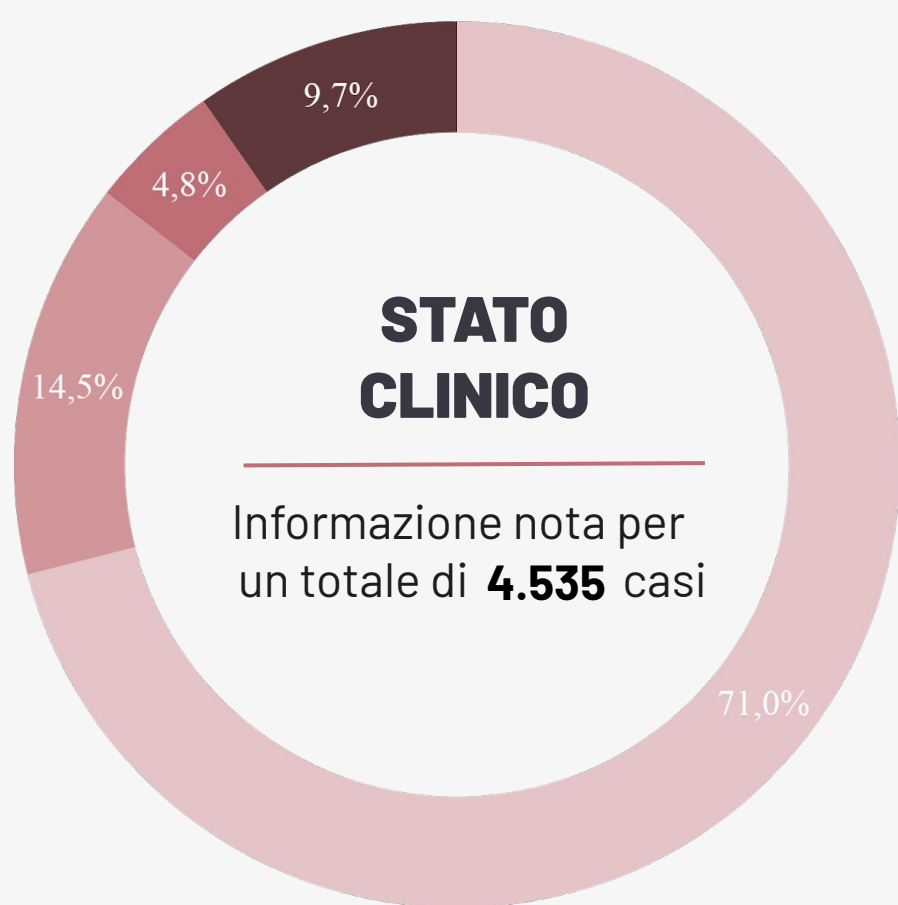
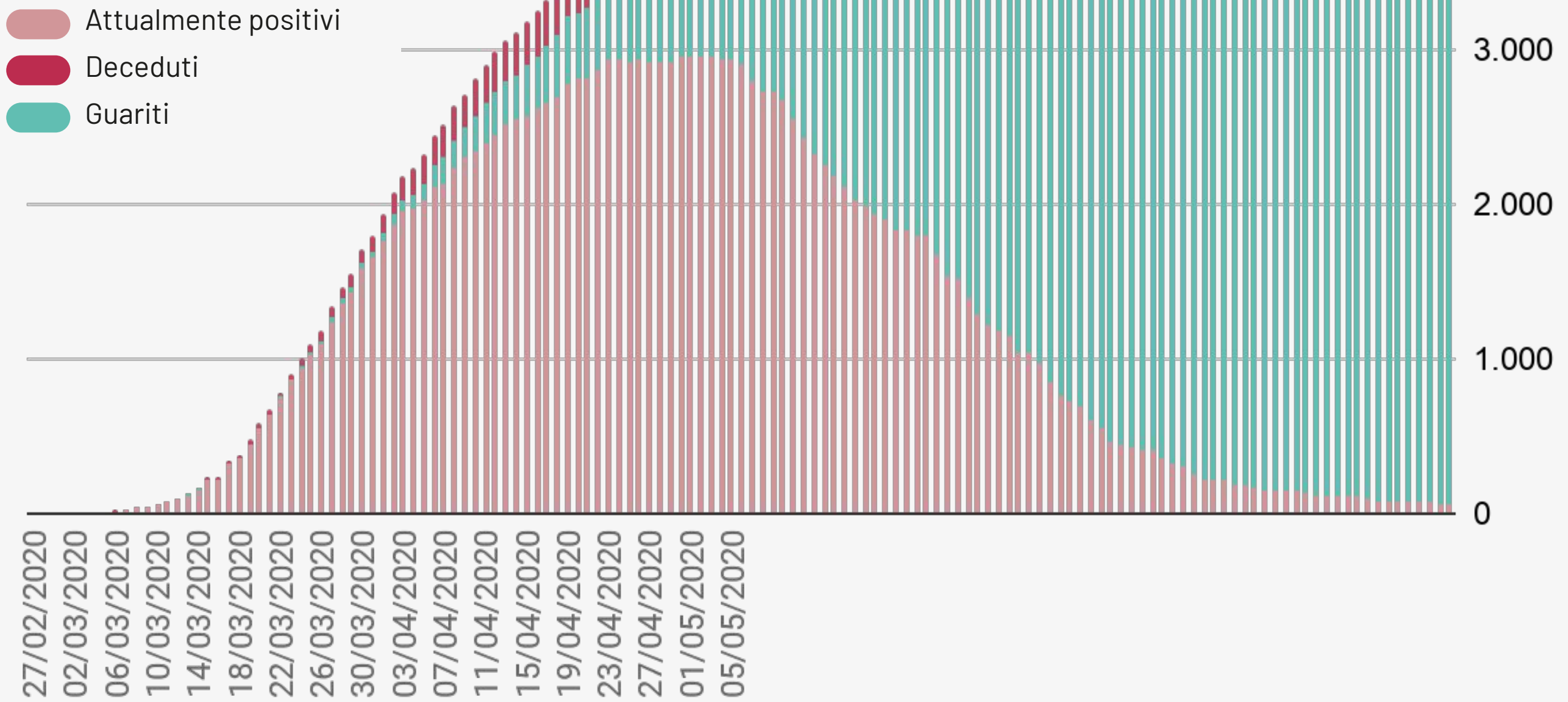


* Si sottolinea che i dati raccolti sono in continua fase di consolidamento e, come prevedibile in una situazione emergenziale, alcune informazioni possono risultare incomplete o possono essere oggetto di modifiche

Bollettino Epidemiologico Regione Puglia

NUMERO CUMULATIVO DI CASI DI COVID -19 CON INCREMENTO GIORNALIERO

I dati qui riportati sono riferiti al giorno di caricamento delle schede a sistema.



- Asintomatico
- Pauci-sintomatico
- Lieve
- Critico
- Severo

- Ricoverati
- In terapia intensiva
- A domicilio

Bollettino Epidemiologico Regione Puglia

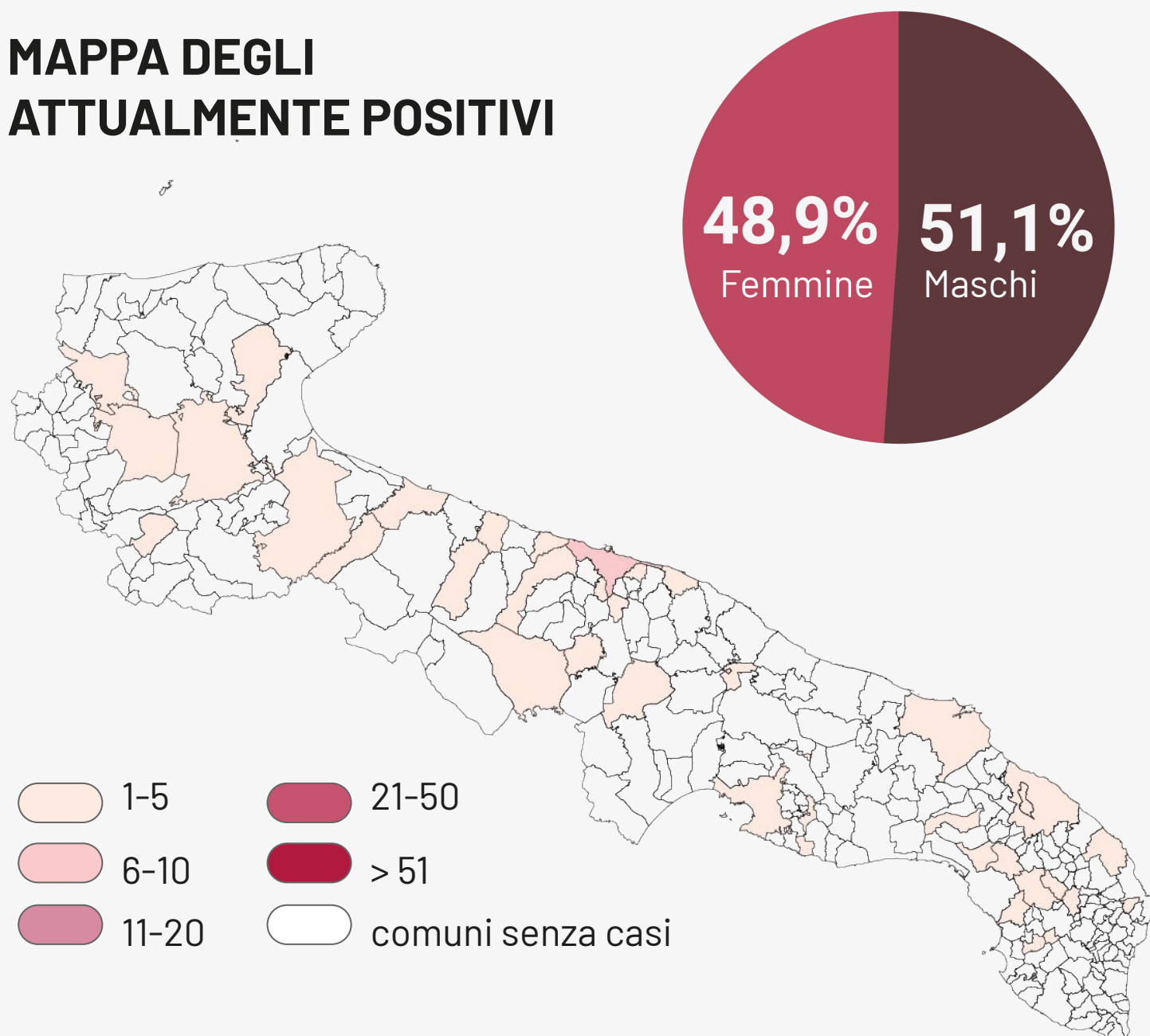
GRUPPI DI ETÀ

Informazione nota per un totale di **4.541** casi



Età	Decessi (n)	Letalità (%)
0-9	0	0
10-19	0	0
20-29	0	0
30-39	5	1
40-49	9	1,4
50-59	27	3,1
60-69	54	8,1
70-79	141	28,3
80-89	214	39,4
>90	97	42,5
Totale	547	12

MAPPA DEGLI ATTUALMENTE POSITIVI



	Numero di casi confermati per provincia	Incidenza cumulata per 10.000 abitanti
Bari	1.494	11,9
Brindisi	660	16,8
BAT	382	9,8
Foggia	1.169	18,8
Lecce	525	6,6
Taranto	281	4,9
Fuori Regione	30	-
Non attribuiti	0	-
Totale	4.541	11,3