

Epidemia COVID-19

# Bollettino Epidemiologico Regione Puglia

11 giugno 2020

Aggiornamento

**4.513**

Casi confermati

**467**

Attualmente positivi

**1**

Nuovi casi

**399**

A domicilio<sup>1</sup>

**68**

Ricoverati<sup>1</sup>

**530**

Deceduti<sup>2</sup>

**3.516**

Guariti<sup>2</sup>

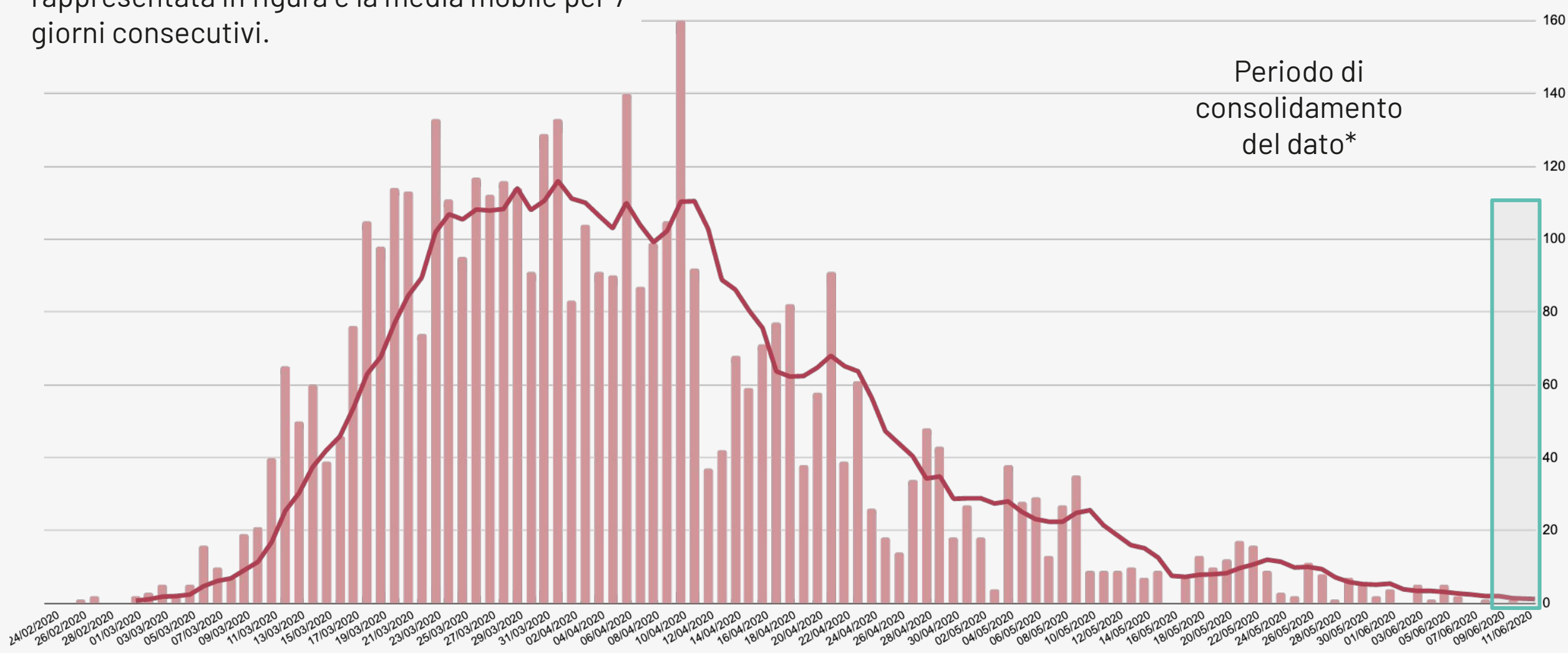
<sup>1</sup> Informazione nota per un totale di **467** casi.

<sup>2</sup> Informazione nota per un totale di **4.471** casi.

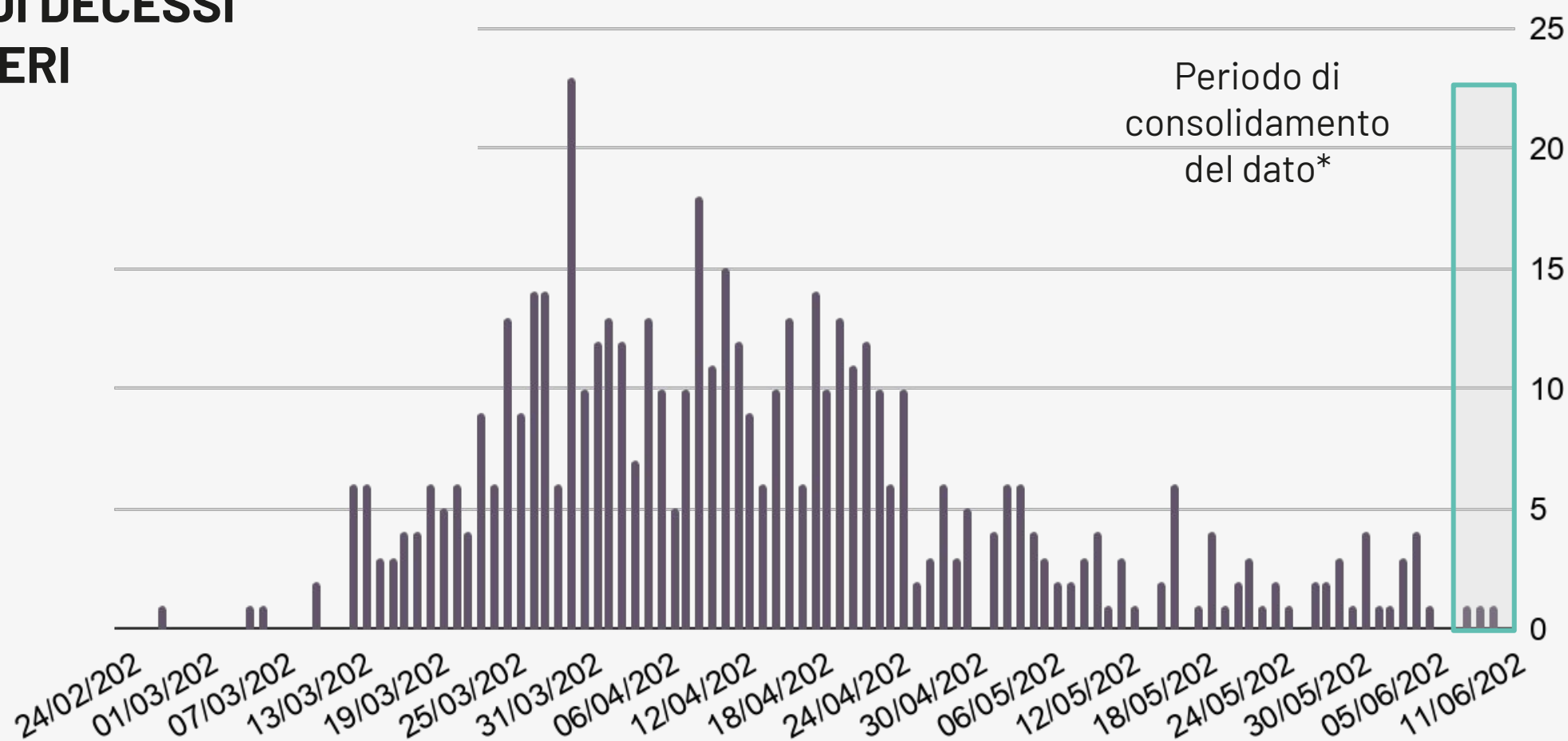
# Bollettino Epidemiologico Regione Puglia

## NUMERO CASI GIORNALIERI PER DATA PRELIEVO TAMPONE

Informazione nota per **4.513** casi. La linea rappresentata in figura è la media mobile per 7 giorni consecutivi.



## NUMERO DI DECESSI GIORNALIERI

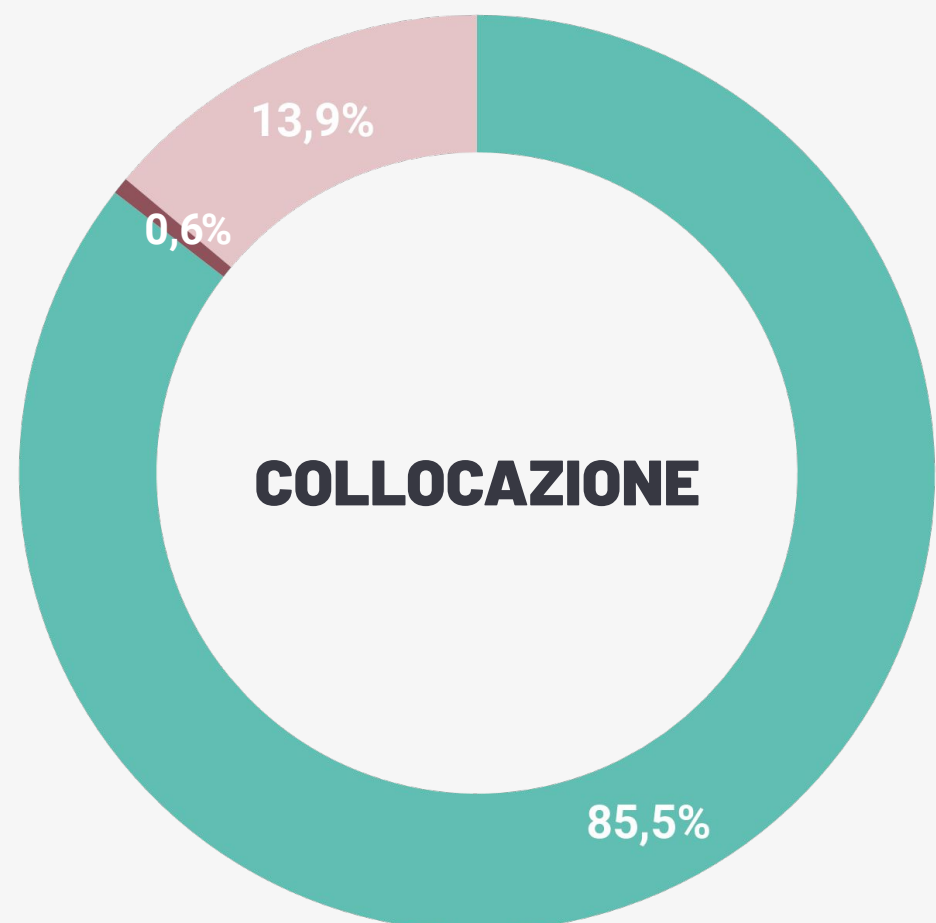
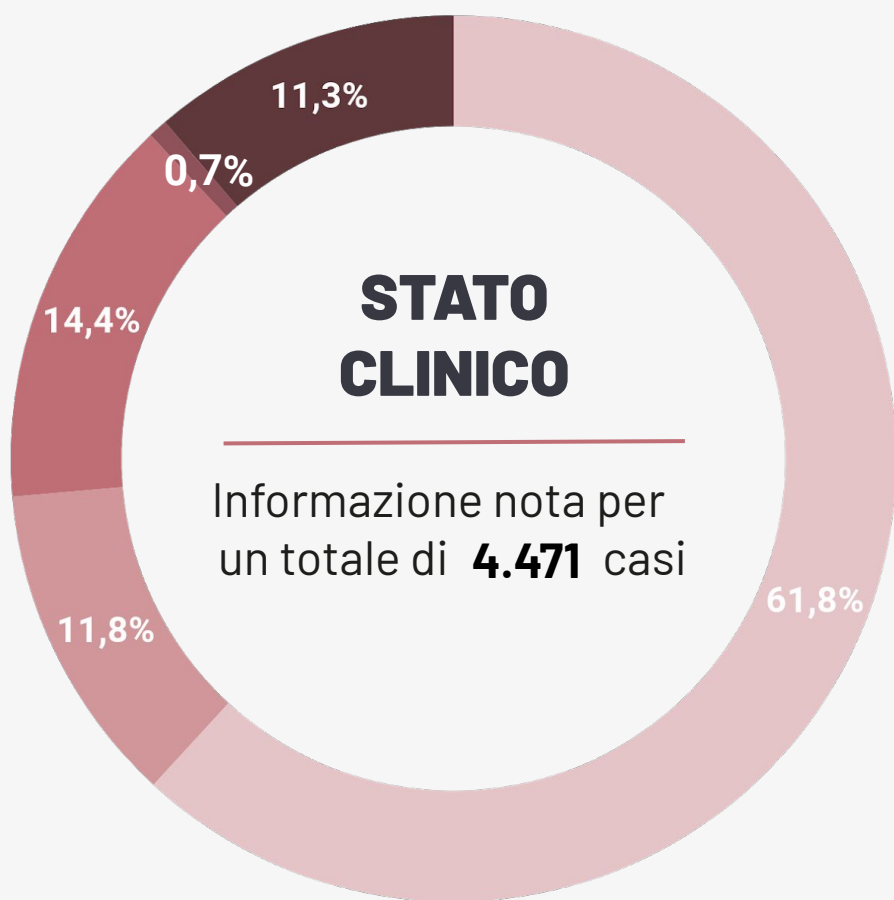
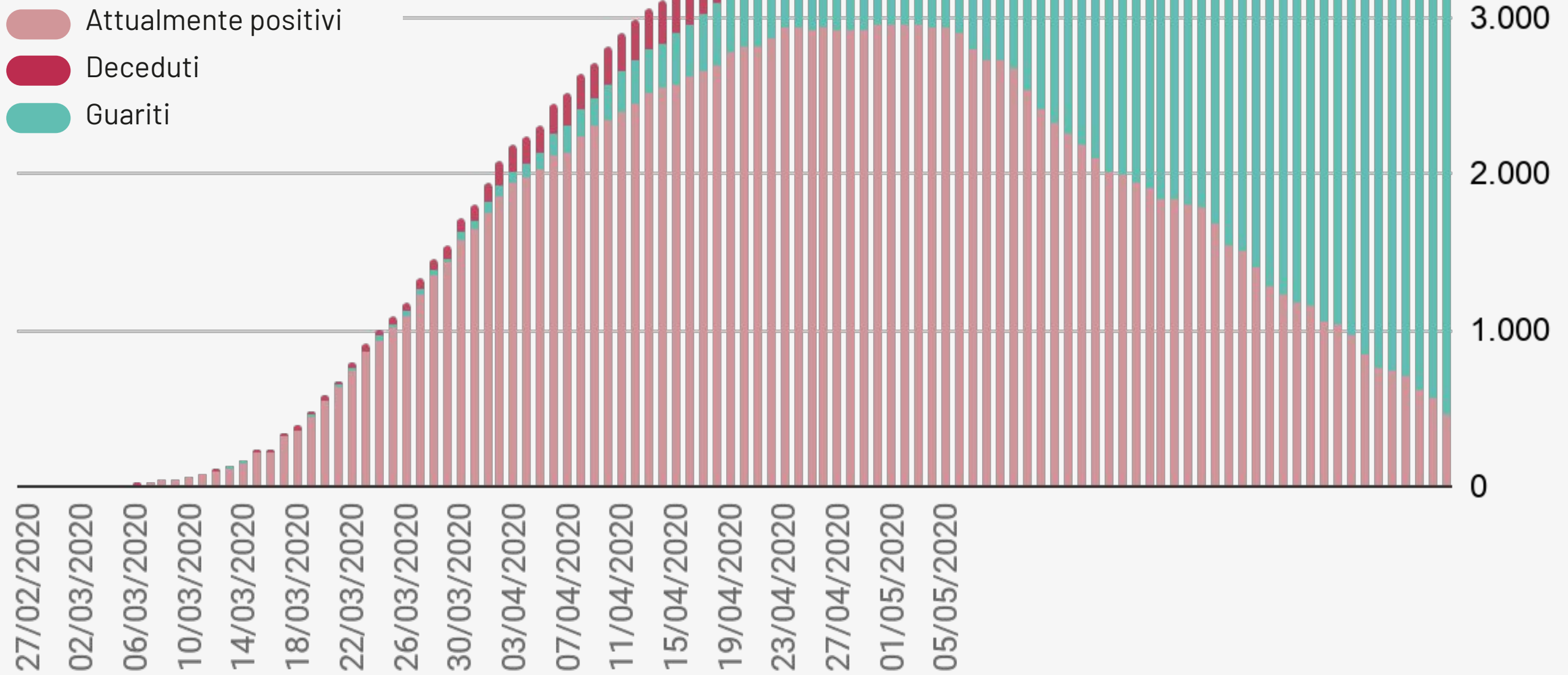


\* Si sottolinea che i dati raccolti sono in continua fase di consolidamento e, come prevedibile in una situazione emergenziale, alcune informazioni possono risultare incomplete o possono essere oggetto di modifiche

# Bollettino Epidemiologico Regione Puglia

## NUMERO CUMULATIVO DI CASI DI COVID -19 CON INCREMENTO GIORNALIERO

I dati qui riportati sono riferiti al giorno di caricamento delle schede a sistema.



- Asintomatico
- Pauci-sintomatico
- Lieve
- Critico
- Severo

- Ricoverati
- In terapia intensiva
- A domicilio

# Bollettino Epidemiologico Regione Puglia

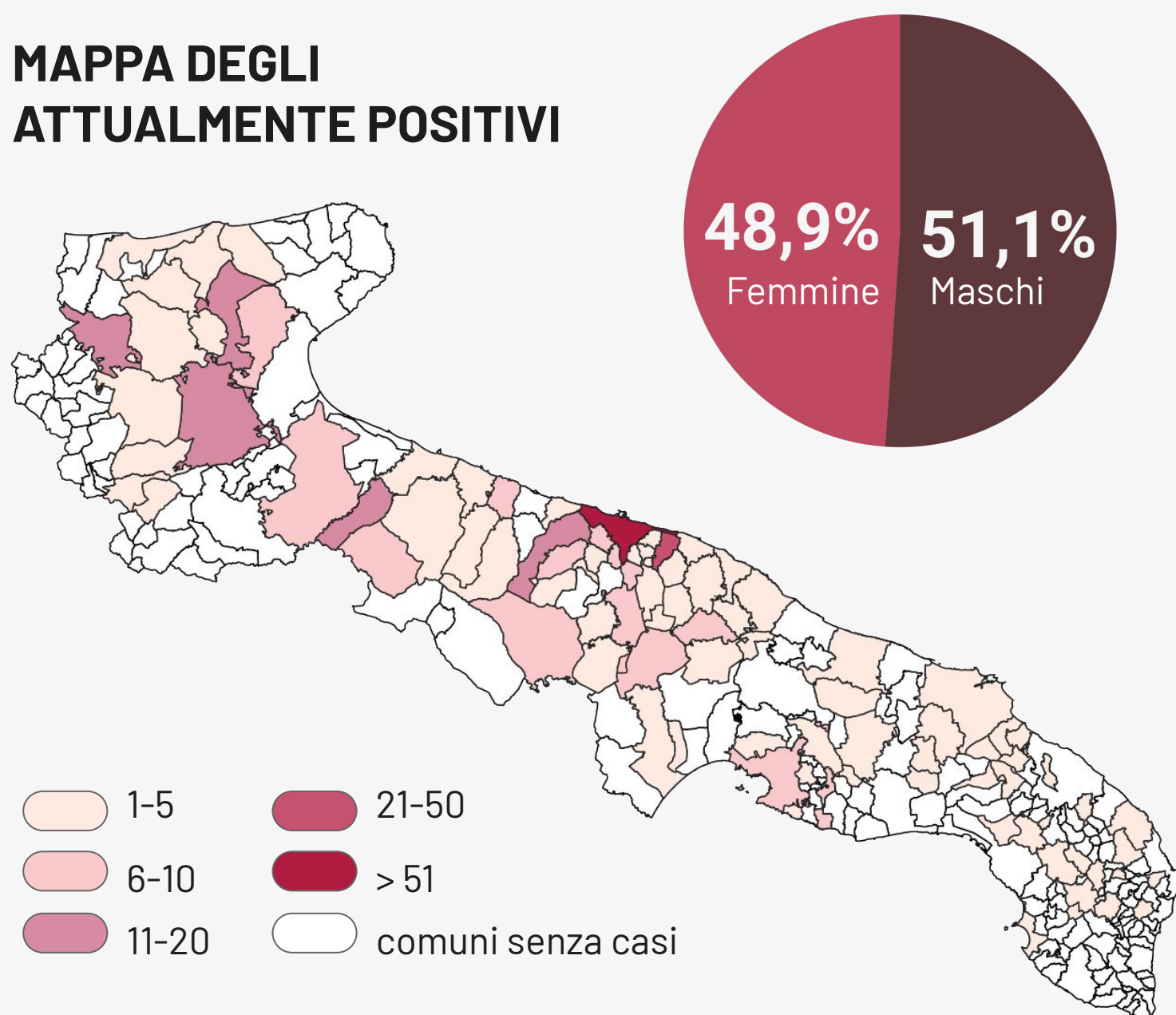
## GRUPPI DI ETÀ

Informazione nota per un totale di **4.513** casi



Età	Decessi (n)	Letalità (%)
0-9	0	0
10-19	0	0
20-29	0	0
30-39	5	1
40-49	9	1,4
50-59	27	3,1
60-69	54	8,2
70-79	135	27,2
80-89	207	38,2
>90	93	40,8
<b>Totale</b>	<b>530</b>	<b>11,7</b>

## MAPPA DEGLI ATTUALMENTE POSITIVI



	Numero di casi confermati per provincia	Incidenza cumulata per 10.000 abitanti
Bari	1.488	11,9
Brindisi	654	16,6
BAT	380	9,7
Foggia	1.163	18,7
Lecce	519	6,5
Taranto	281	4,9
Fuori Regione	28	-
Non attribuiti	0	-
<b>Totale</b>	<b>4.513</b>	<b>11,2</b>