

Epidemia COVID-19

Bollettino Epidemiologico Regione Puglia

1 giugno 2020

Aggiornamento

4.498

Casi confermati

1.155

Attualmente positivi

4

Nuovi casi

1.004

A domicilio¹

151

Ricoverati¹

506

Deceduti²

2.837

Guariti²

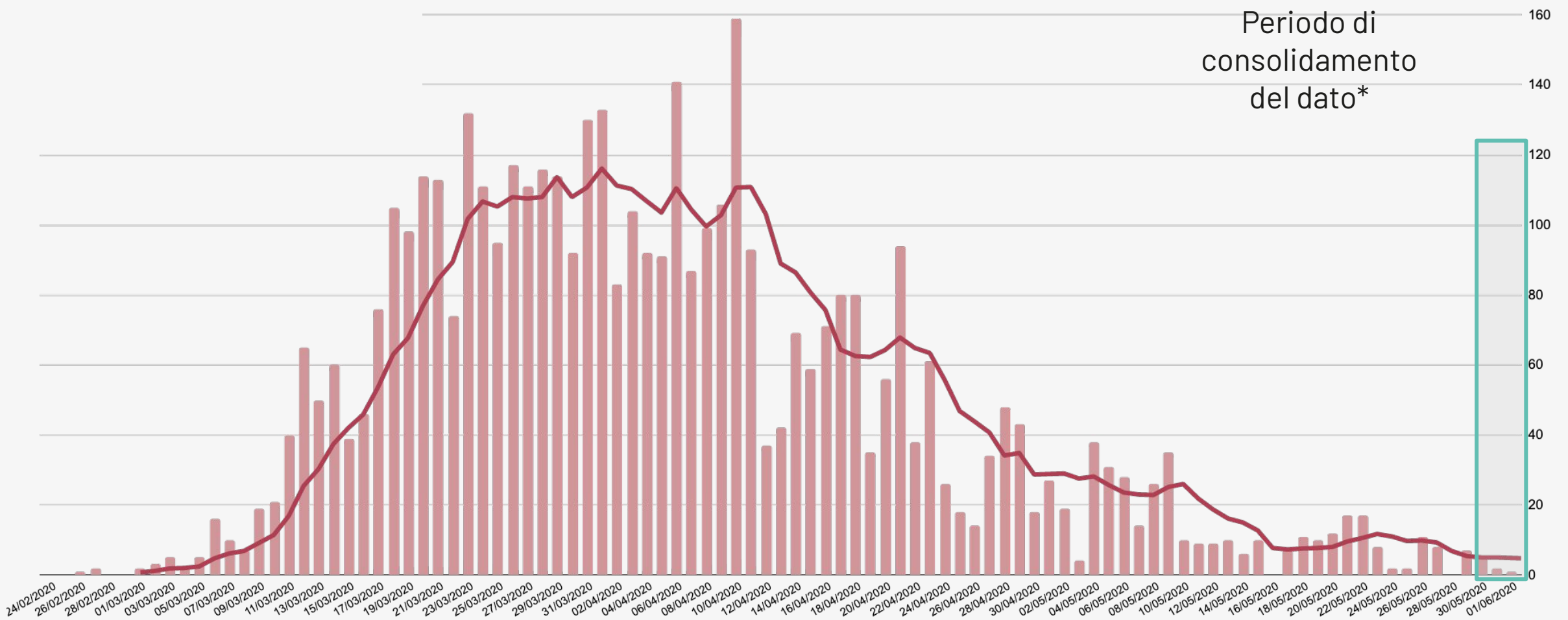
¹ Informazione nota per un totale di **1.155** casi.

² Informazione nota per un totale di **4.368** casi.

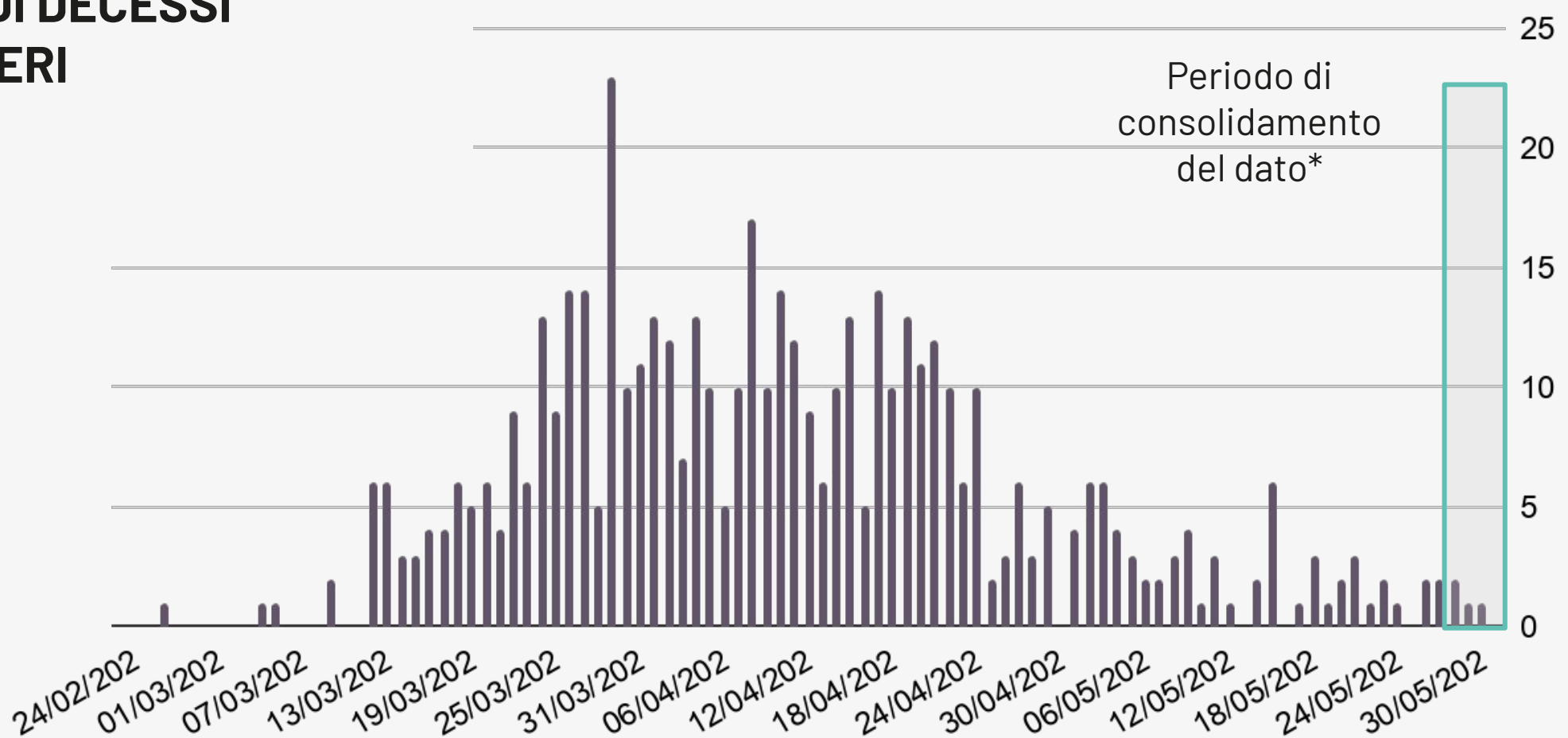
Bollettino Epidemiologico Regione Puglia

NUMERO CASI GIORNALIERI PER DATA PRELIEVO TAMPONE

Informazione nota per **4.498** casi. La linea rappresentata in figura è la media mobile per 7 giorni consecutivi.



NUMERO DI DECESSI GIORNALIERI

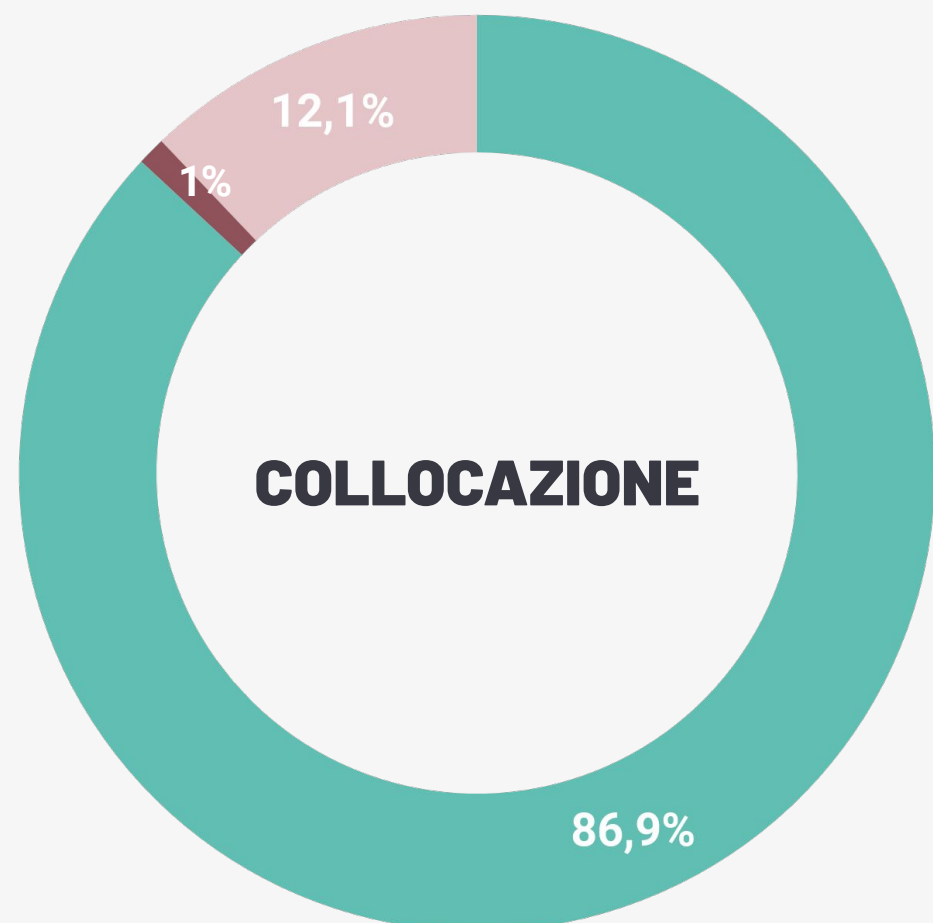
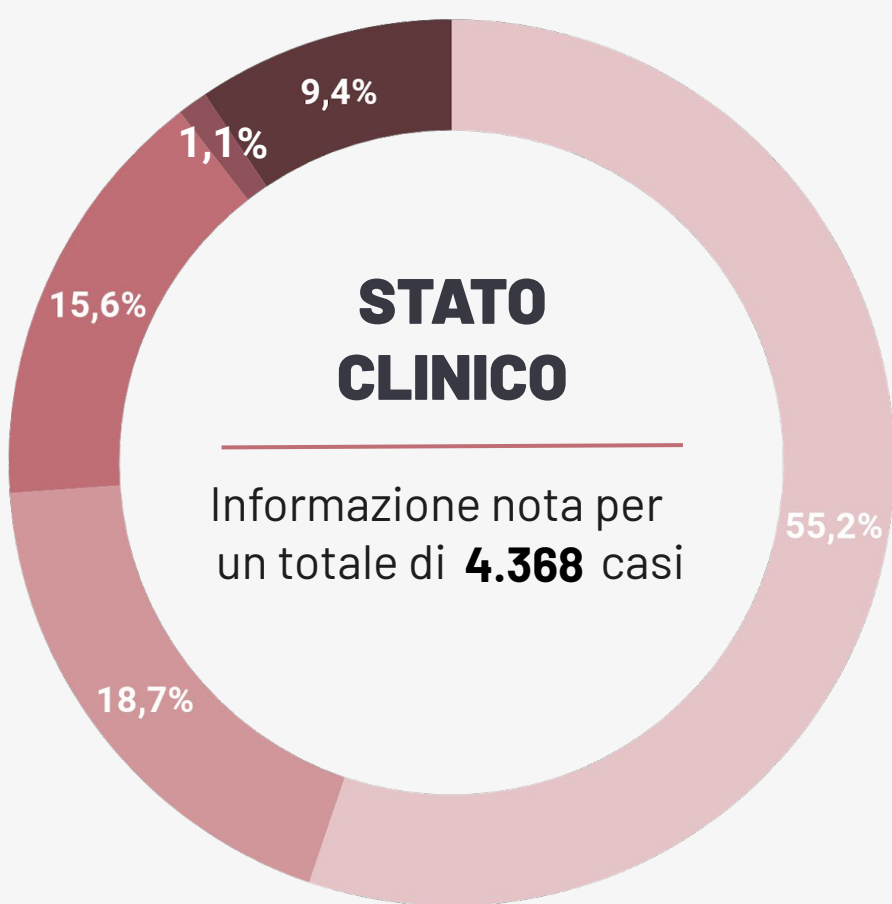
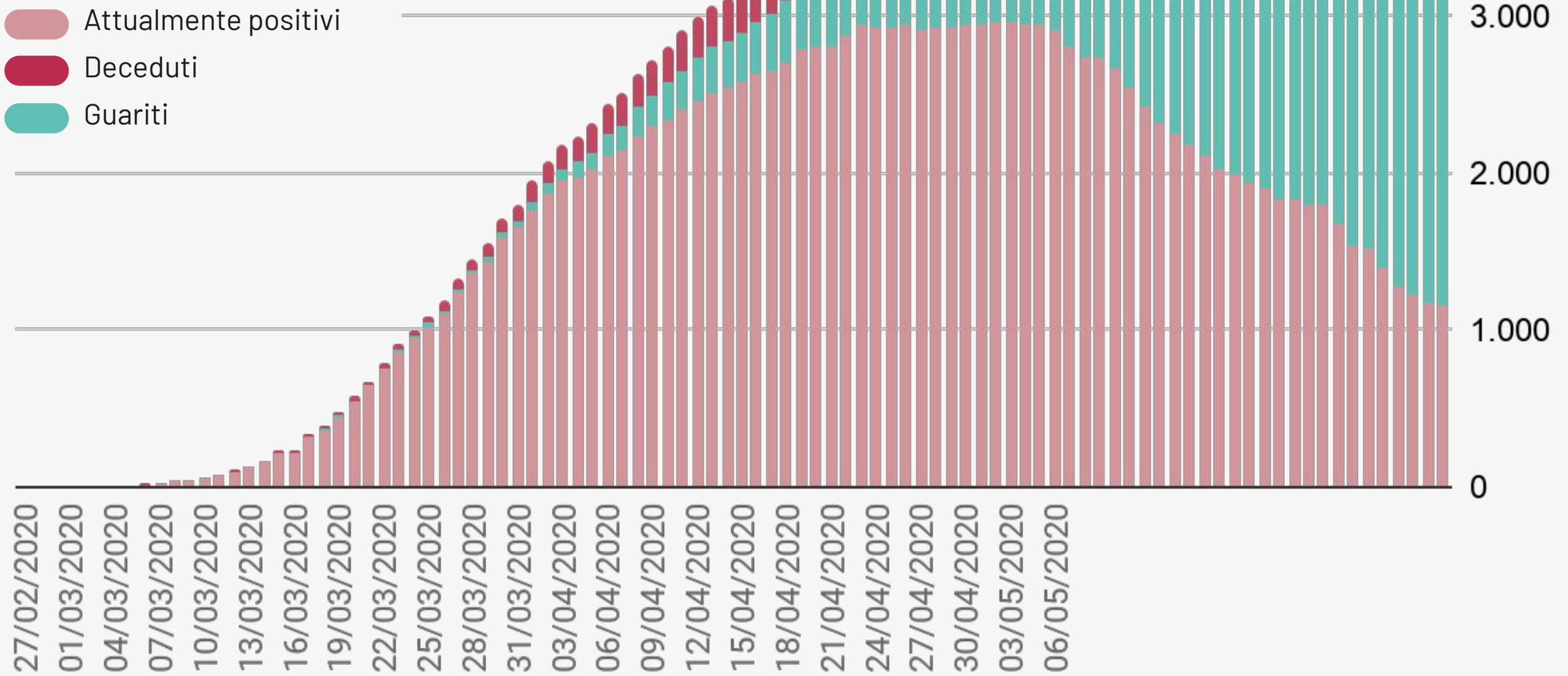


* Si sottolinea che i dati raccolti sono in continua fase di consolidamento e, come prevedibile in una situazione emergenziale, alcune informazioni possono risultare incomplete o possono essere oggetto di modifiche

Bollettino Epidemiologico Regione Puglia

NUMERO CUMULATIVO DI CASI DI COVID -19 CON INCREMENTO GIORNALIERO

I dati qui riportati sono riferiti al giorno di caricamento delle schede a sistema.



- Asintomatico
- Pauci-sintomatico
- Lieve
- Critico
- Severo

- Ricoverati
- In terapia intensiva
- A domicilio

Bollettino Epidemiologico Regione Puglia

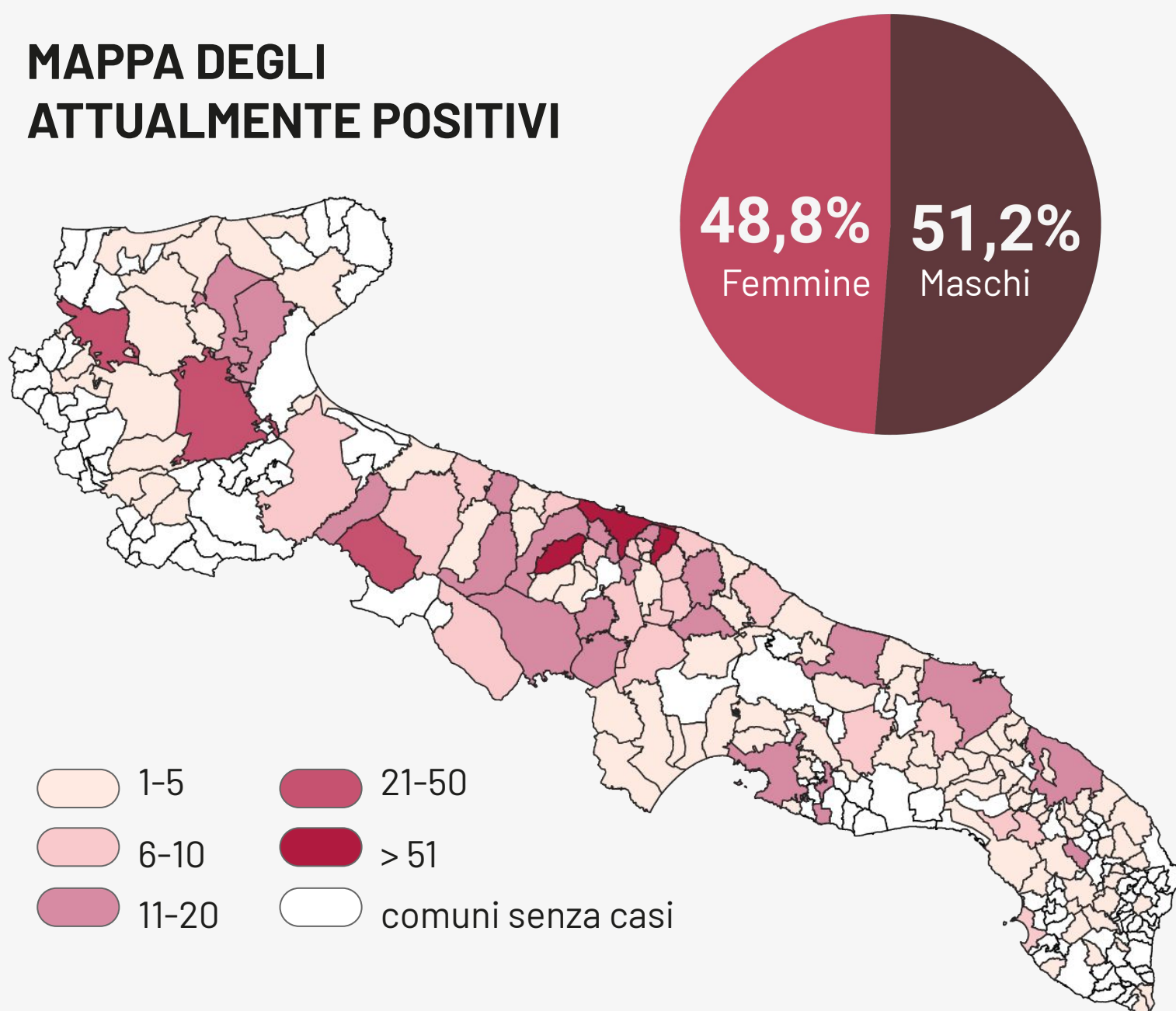
GRUPPI DI ETÀ

Informazione nota per un totale di **4.498** casi



Età	Decessi (n)	Letalità (%)
0-9	0	0
10-19	0	0
20-29	0	0
30-39	5	1
40-49	9	1,4
50-59	25	2,9
60-69	53	8,1
70-79	128	25,8
80-89	197	36,4
>90	89	39,2
Totale	506	11,2

MAPPA DEGLI ATTUALMENTE POSITIVI



	Numero di casi confermati per provincia	Incidenza cumulata per 10.000 abitanti
Bari	1.486	11,9
Brindisi	651	16,6
BAT	380	9,7
Foggia	1.156	18,6
Lecce	515	6,5
Taranto	281	4,9
Fuori Regione	29	-
Non attribuiti	0	-
Totale	4.498	11,2